

# Natuuropgaven voor Groningen

- Bestaande Natura2000-doelen voor soorten en habitats plus hydrologische condities op orde oa Liefstingsbroek
- Stikstofdepositie & natuur -> Liefstingsbroek en Drenthe en Fryslân
- Natuurnetwerk Nederland voltooien
- Opgave Bos & Hout realiseren, bijdragend aan zowel Groen-Blauwe Dooradering, Klimaatopgave als CO2-vastlegging
- Natuur buiten Natura 2000
  - VHR-soorten
  - Verbindingen in het landschap
  - Groen-Blauwe dooradering

Natuur	Water	Klimaat (broeikasgassen)
<p>30% natuurherstel Vogel- en Habitatrichtlijn (VHR) (2030)</p> <p>Richtinggevende landelijke areaal- en kwaliteitsopgave natuur tbv 30% VHR en de gunstige staat van instandhouding (gSvl)</p>	<p>Concentraties nutriënten (P en N) in grond- en oppervlaktewaterlichamen voldoen aan wettelijke normen (2027)</p>	<p>Emissiereductieopgaven broeikasgassen veenweiden voor 6 provincies (2030), als onderdeel van de nationale opgave Broeikasgassen landgebruik optellend tot 1 Mton CO<sub>2</sub> eq (2030)</p>
<p>Per provincie een (richtinggevende) ruimtelijke vertaling van benodigde stikstofreductie. Deze inzet is onderdeel van de totaal benodigde stikstofreductie die nodig is voor de landelijke doelen:</p> <ul style="list-style-type: none"> <li>• 2025: 50% areaal met stikstof gevoelige habitats binnen N2000 onder de kritische depositiewaarde</li> <li>• 2030: 74% areaal met stikstof gevoelige habitats binnen N2000 onder de kritische depositiewaarde</li> </ul>	<p>Concentraties gewasbeschermingsmiddelen in grond- en oppervlaktewaterlichamen voldoen aan wettelijke normen (2027)</p>	<p>Landelijke emissiereductieopgave broeikasgassen voor de veehouderij en akkerbouw (mestaanwending in de akkerbouw) van 5 Mton CO<sub>2</sub> eq (in 2030). Nog te verdelen per provincie, op basis van een nog nader te bepalen verdeelsleutel.</p> <p>Om te voldoen aan de Global Methane Pledge dient met het NPLG in de veehouderij en akkerbouw een methaanemissiereductie van minimaal 3,82 Mton CO<sub>2</sub> eq. te zijn gerealiseerd in 2030.</p>
<p>Areeal opgave per provincie voor nieuw bos (2030), optellend tot 37.400 ha</p>	<p>Grondwaterlichamen voldoen aan de norm voor een goede kwantitatieve toestand (2027)</p>	<p>Landelijke koolstofvastlegging in bomen/bos/natuur van 0,4 – 0,8 Mton CO<sub>2</sub> eq en in landbouwbodems van 0,5 Mton CO<sub>2</sub> eq (2030) (Bomen/ bos/natuur gerealiseerd via bossenstrategie).</p>
<p>Resterende opgave areaal per provincie voor Natuur netwerk Nederland (NNN), optellend tot 40.571 ha (2027)</p>	<p>Beleid, inrichting en beheer aangepast aan het veranderende klimaat. Schade en ontwrichting door weersextremen zoveel mogelijk beperken (2050)</p>	
<p>Hydrologische condities N2000-gebieden op orde (2027)</p>		
<p>10% groenblauwe dooradering (2050), waarvan de helft van de opgave in 2030 gerealiseerd is</p>		
<b>Blaauw</b>	bekend en vastgesteld	
<b>Oranje</b>	indicatief bekend gemaakt via de startnotitie NPLG	
<b>Geel</b>	Nationaal doel geactualiseerd of nieuw (indicatief) bekend gemaakt via Kamerbrief NPLG november 2022). De verdeling van deze opgaven naar provincies volgt begin 2023.	

Tabel 4.1 : Landelijke en regionale doelen NPLG (Bron: Handreiking voor de gebiedsprogramma's NPLG)

# Stikstof

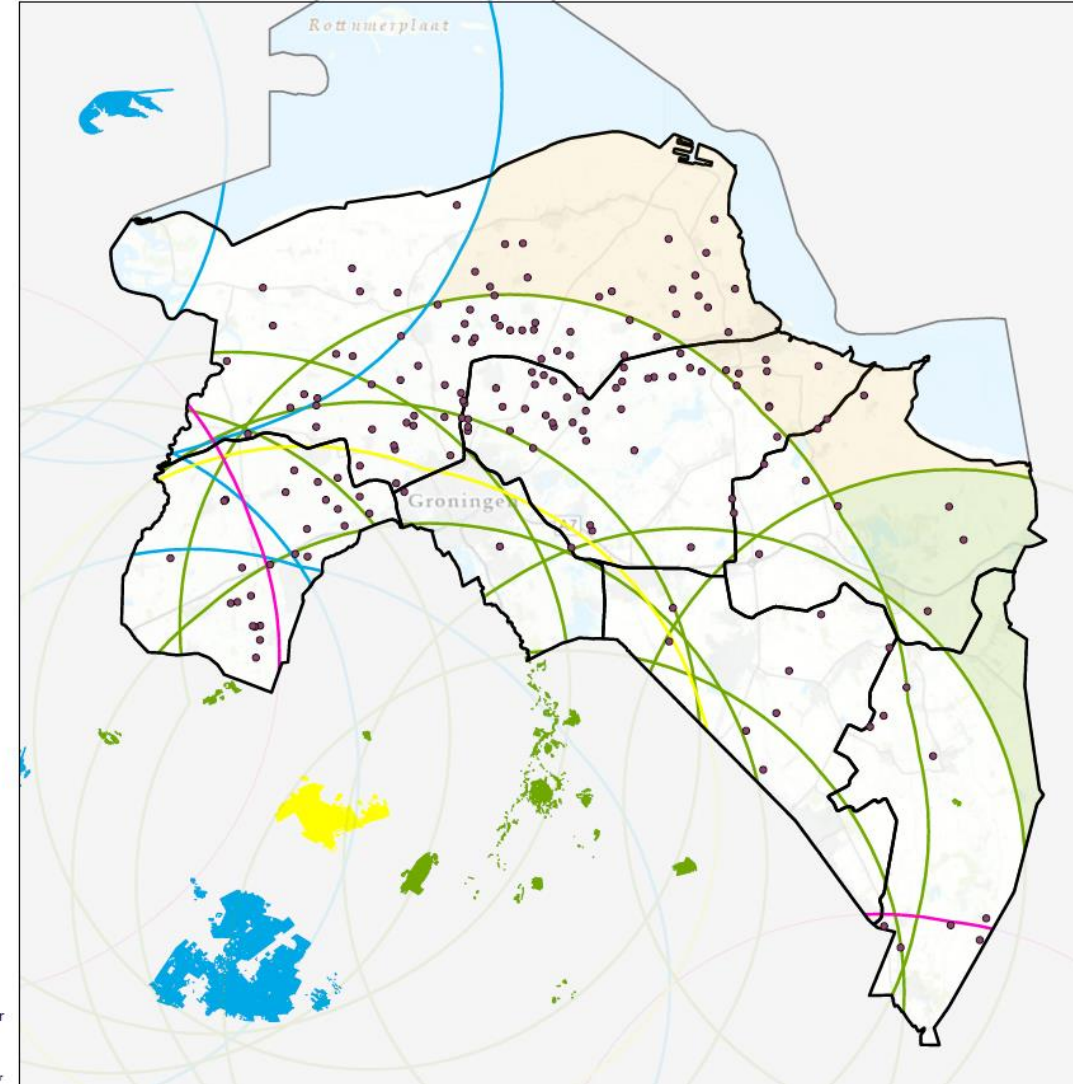
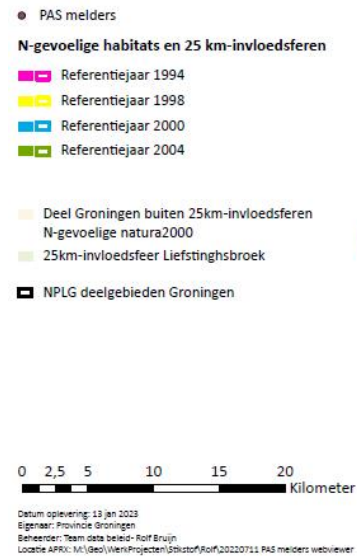
- NPLG emissiereductieopgave 1,4 Kton (ter vergelijking: dit is 25% van de huidige N-emissie van de landbouw in Groningen)
- Voor andere sectoren ook reductie vooral via klimaatspoor
- Geen depositiereductieopgave, wel streefwaarde van 80-100 mol
- Voor stikstofgevoelige natuurtypen ligt de KDW veel lager dan de huidige stikstofdepositie (de deken). Dit treft vooral het Liefstinghsbroek in Westerwolde, ook N-gevoelige natuur in Fryslân & Drenthe (oa. Bakkeveense duinen en Drentsche Aa) wordt belast.



# Stikstof en afhankelijkheid

- Deel Groningen vergunningvrij
- Klein deel van Groningen alleen afhankelijk van Liefstingsbroek
- Grootste deel afhankelijk van Drentse en Friese gebieden, en deze van onze emissies.
- Drenthe heeft recent aangegeven voorlopig vergunningverlening stil te leggen

**Conclusie: legalisatie van knelgevallen en vergunningverlening in Groningen is grotendeels afhankelijk van maatregelen in onze buurprovincies**



# Natuuropgaven in Groningen

## Bestaande Natura2000-doelen voor soorten en habitats

- Aanwijzingsdoelen voor Natura2000-gebieden: instandhouding en verbeteren kwaliteit binnen deze gebieden. 30% natuurherstel in 2030. Waaronder broed- en foerageergebied instandhouding Velduil en Grauwe kiekendief.
- Hydrologische condities Natura2000-gebieden op orde in 2027
- Natuurnetwerk voltooiën ter versterking van het leefgebied en de verbindingen in het landschap voor Vogel- en Habitatrichtlijnsoorten



# Natuuropgaven in Groningen

Natuurnetwerk Nederland voltooiën

NNN- Provincie Groningen:

begrenst in de POV

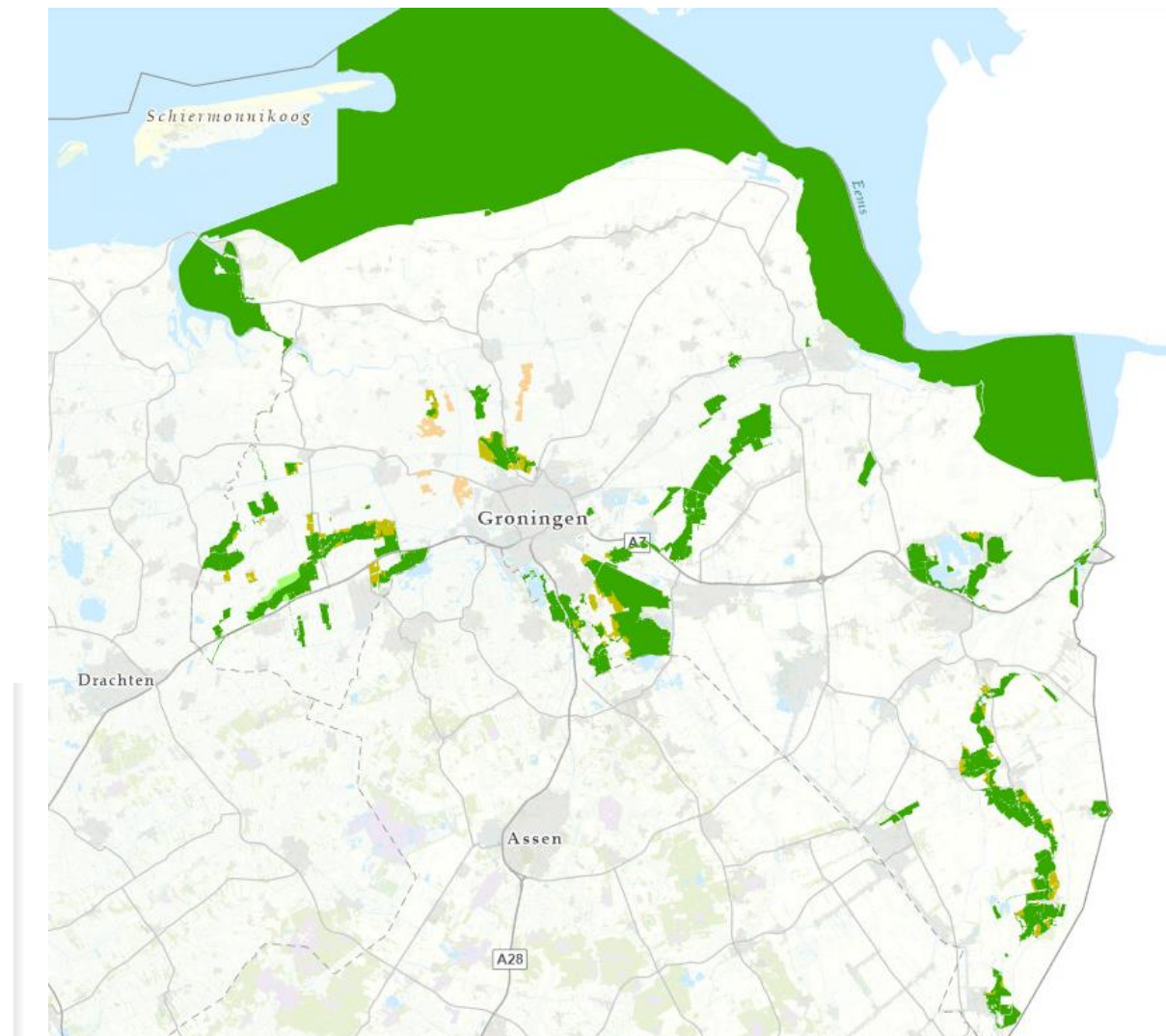
Restopgave bedraagt nog 2723 ha.

Hiervan 1274 ha. verworven, moet nog worden ingericht,

Nog 1449 ha. te verwerven en in te richten.



- Natuurnetwerk
- Natuurnetwerk Nederland
- NNN beheergebied
- NNN natuurgebied
- NNN-beheer aanpassingsgebied
- NNN-natuur aanpassingsgebied



# Natuuropgaven in NPLG

Opgave Bos en Hout – uitvoeringsprogramma 2021-2030

Nog te realiseren: 375 ha nieuw bos, waarvan 75 ha binnen NNN en ca 300 ha buiten NNN.

Daarnaast nog 275 ha houtige beplanting van lijnen en ervenbeplanting.



# Natuur buiten Natura 2000

- Nationale doelen voor VHR (soorten en habitats) concreet, Rijk verdeelt deze doelen over de 12 provincies in termen van arealen leefgebied van bepaald type voor soorten
- Veelal doelen vanuit lopende afspraken zoals aankoop en inrichting van restant NNN, opgave Bos en Hout en herstel hydrologie in en rond VHR-gebieden (Natura2000)
- Grootste deel van de opgave is mee te koppelen met de opgave Stikstof (extensivering grondgebruik middels bijv. agrarisch natuurbeheer), opgave Water (zoetwaterkwaliteit- en kwantiteitsverbetering) en opgave Klimaat (o.a. maatregelen tegengaan veenoxidatie) en Groen-Blauwe dooradering (5% in 2030)
- Verordening natuurherstel EU begin 2024



# Natuuropgaven in NPLG

Opgave areaal regionale doelen omvang voor Groningen voor 2030 in ontwerp NPLG van LNV

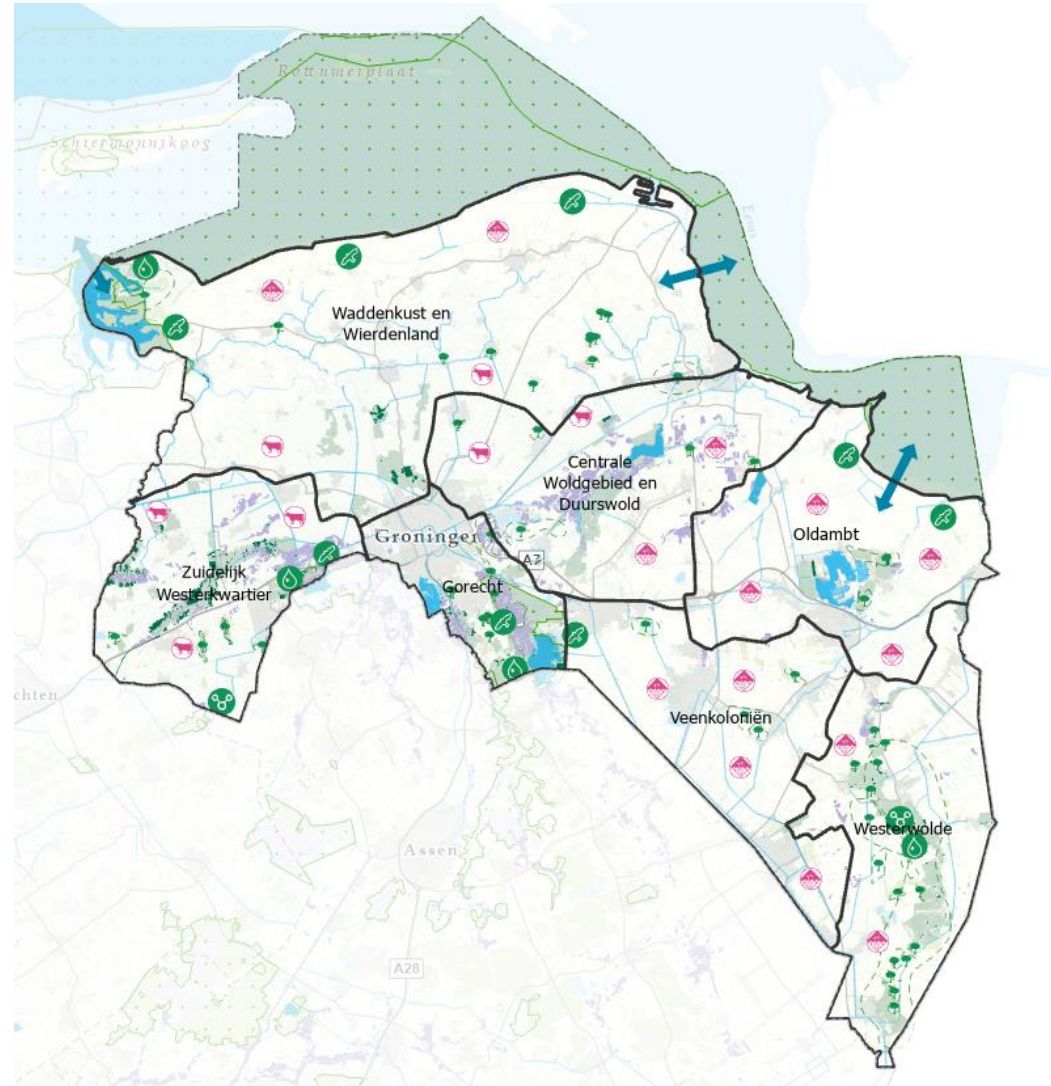
Provincie Groningen

Natuurtype	Geaggregeerde opgave extra benodigde arealen voor 2030.		
	Nieuw areaal natuur		Extra te realiseren areaal agrarische natuur [Ha]
	Extra te realiseren areaal natuur [Ha]	Als type verandering mogelijk binnen bestaande NNN te realiseren natuur [Ha]	
Open graslandschap			3.300
Open akkerland			700
Dooradering			4.000
Zee en wad	Uitbreiding		
Duin- en kwelderlandschap	20	20	
Zand- en kalklandschap	15	0	
Moerassen	50	25	
Voedselarme venen en vochtige heiden	225	2	
Droge heiden	10	5	
Schorren of kwelders	1	1	
Vochtige schraalgraslanden	25	3	
Rijke graslanden en akkers	240	100	
Vogelgraslanden	300	0	
Vochtige bossen	12	3	
Droge bossen	20	5	
Bossen met productiefunctie	14	0	
Subtotaal		164	
Totaal extra arealen	932		8.000





# Natuuropgave per deelgebied



# Westerwolde

Opgave 1: Herstel en versterking aanwezige kwetsbare natuurlijke habitats:

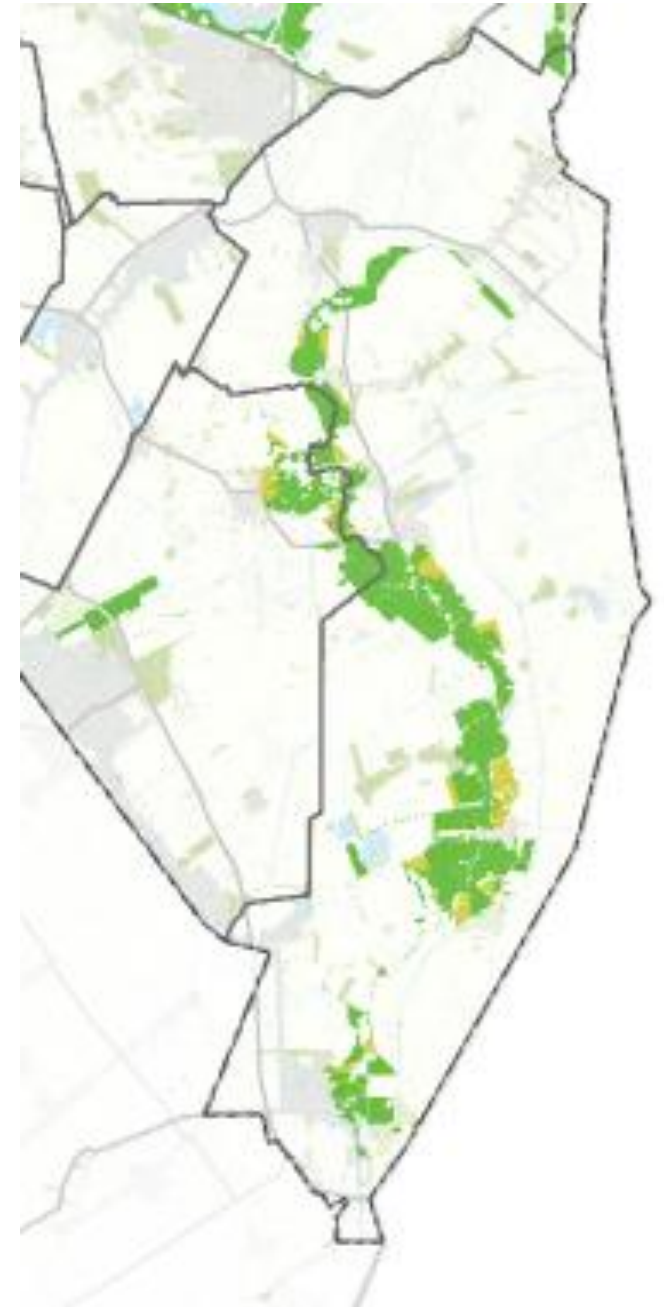
Om welke habitats gaat het in Westerwolde?

Droge en natte heiden, vennen, blauwgrasland, heischraalgrasland, beuken-eikenbossen en eiken-haagbeukenbossen

Wat is hier voor nodig in Westerwolde?

Eco-hydrologisch systeemherstel van de locaties met bestaande habitattypen om kwaliteit te versterken, het verminderen van drukfactoren zoals N-depositie en het versterken van verbindingen in het landschap.

Afronden NNN: opgave nog 0,8% in Westerwolde van bijna 4000 ha. en ca 2% nog in te richten gronden

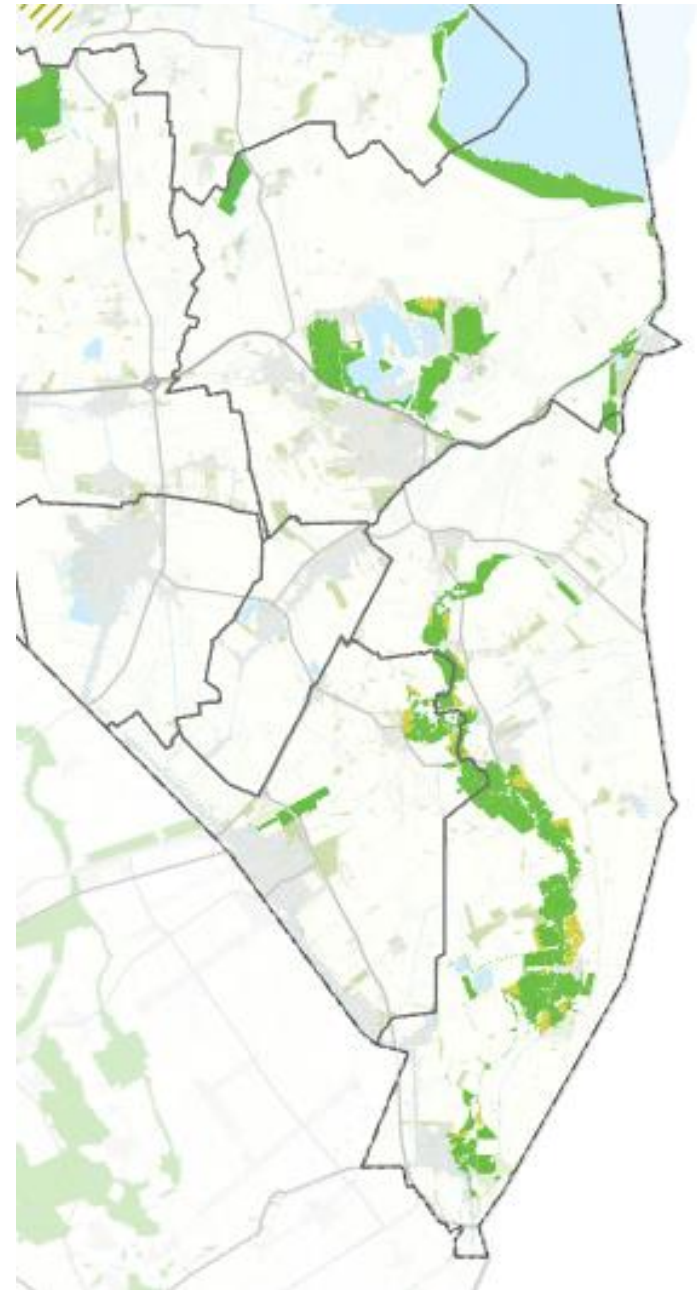


# Westerwolde

Opgave 2: Robuuste eenheden natuur ter vermindering van invloeden abiotiek, ontsnippering en verbinding:

Wat is hier voor nodig in Westerwolde?

Versterken robuuste verbindingen tussen en rond de bestaande kwetsbare habitats, en de verbinding tussen wad en binnenland voor (trek)vissen



# Westerwolde

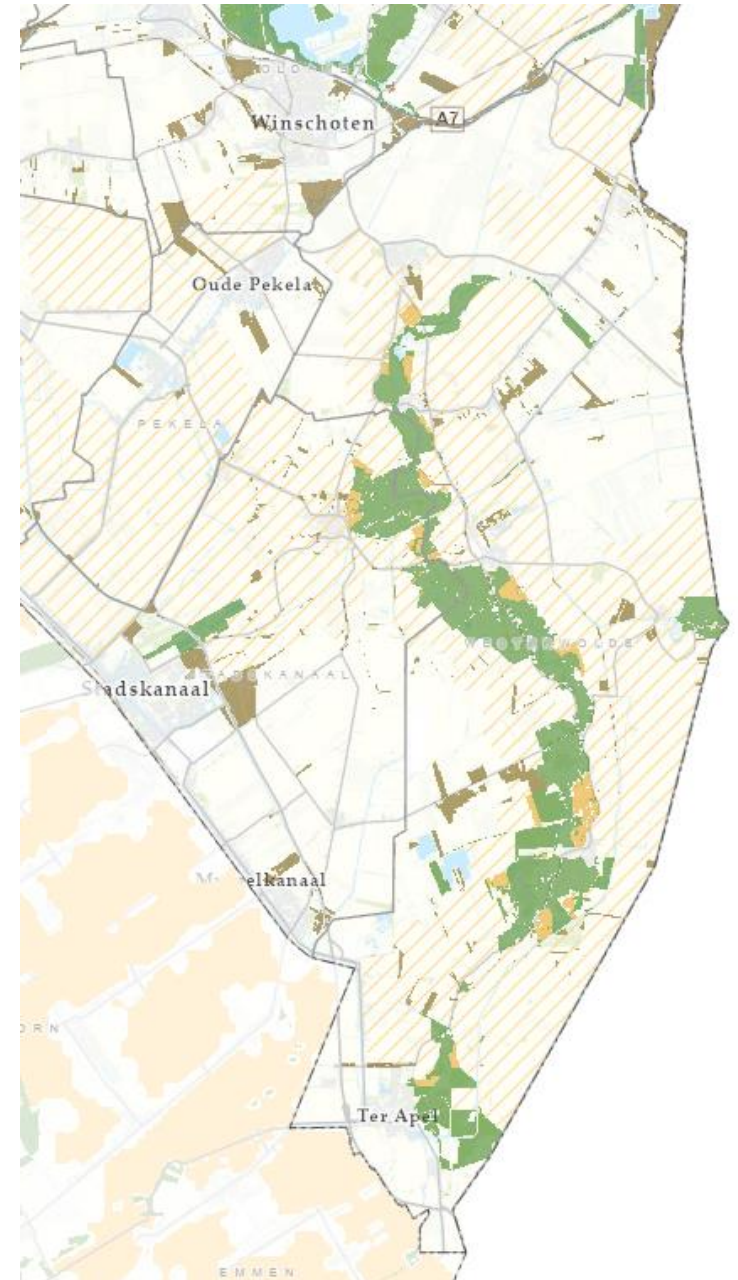
Opgave 3: Vergroten leefgebieden voor VHR-soorten

Om welke VHR-soorten gaat het in Westerwolde?

Vogels van kleinschalig gevarieerd half-open landschap, akkervogels en moerasvogels

Wat is hier voor nodig in Westerwolde?

Versterken leefgebied akkervogels en leefgebied voor vogels van kleinschalig gevarieerd half-open landschap, en aanbrengen van extensieve plas-drassituaties om de variatie in leefgebied voor moerasvogels te versterken.



# Westerwolde

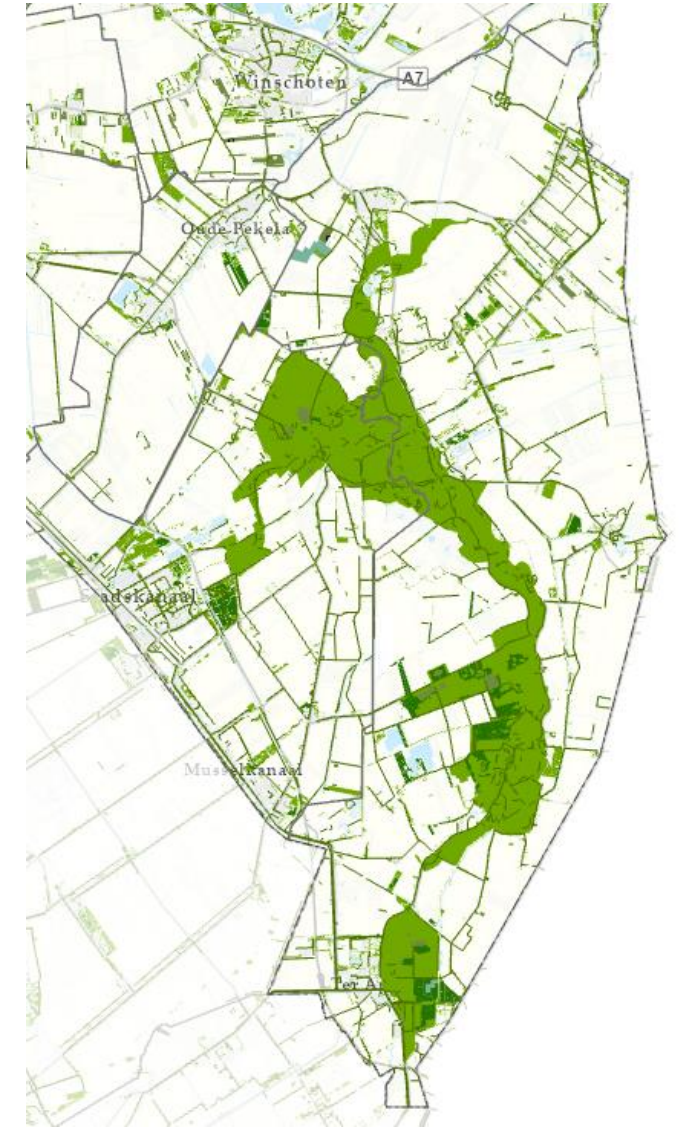
Opgave 4: Versterken Groen-Blauwe dooradering en opgave Bos&Hout

Wat is hier voor nodig en passend in Westerwolde?

Versterken natte en droge (houtige) verbindingen in het landschap, ontsnippering, verbeteren kwaliteit lijnvormige elementen voor VHR-soorten, versterken biodiversiteit in en rond bestaande (natte) verbindingen.



Bestaande dooradering



Houtsingels en bosareaal

# Westerwolde

Deze ontwikkelingen lopen al:

- Realisatie Natuur Netwerk Nederland (NNN)- vrijwel gereed!
- Maatregelen Kaderrichtlijn Water
- Meetpilot Liefstingsbroek
- Pilot Regiodeal Essentie – extensieve landbouw

Koppelkansen voor toevoegen natuurwaarde in elk van de opgave Klimaat, Water en Landbouw !!

