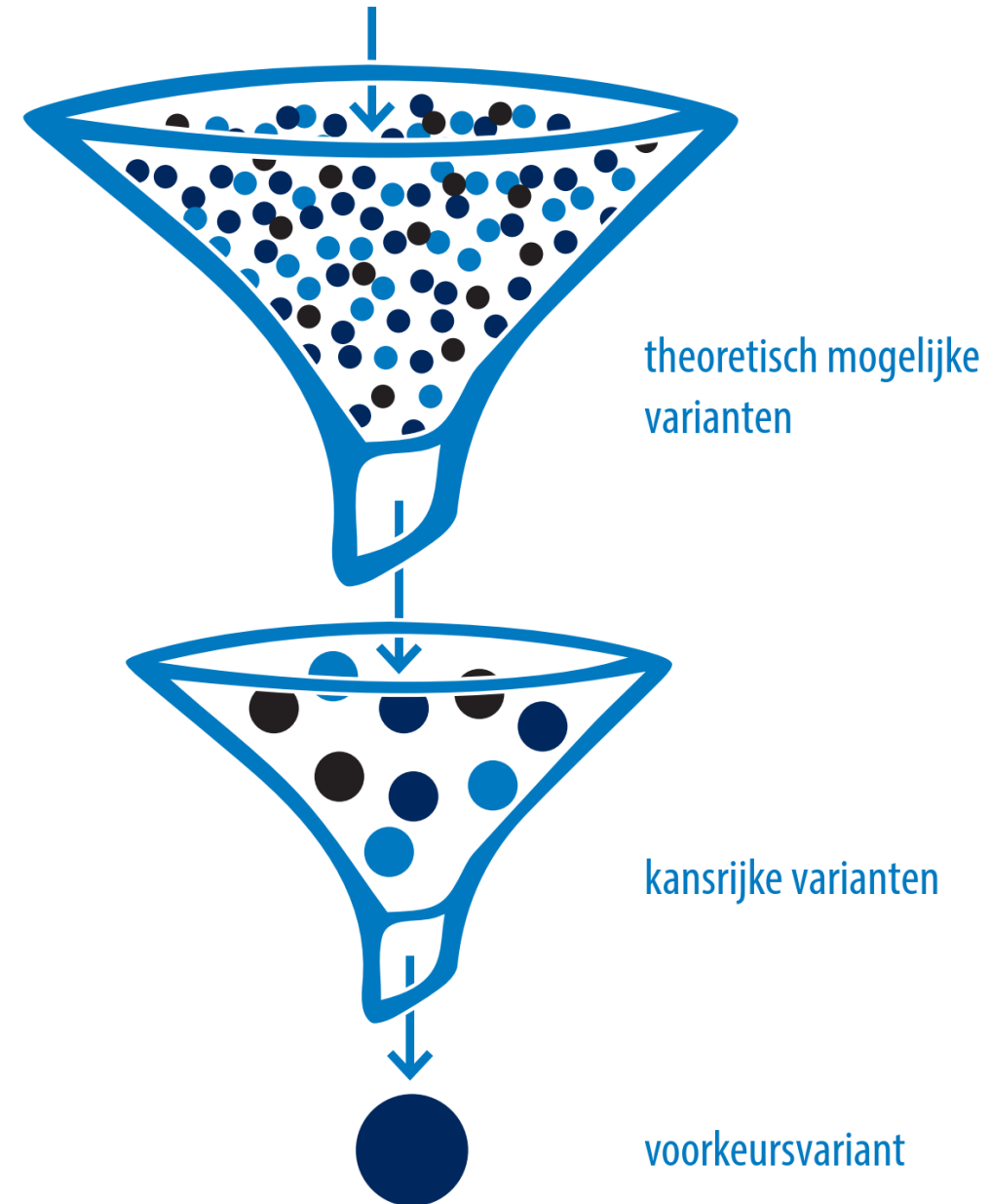


# Fietsroute Leek-Zuidhorn

Inloopbijeenkomst 20 februari 2023

# Inhoud

1. Doel en aanleiding project en vanavond
2. Terugblik proces: juni 2022 – nu
3. Selectie alternatieven
4. Uitgangspunten
5. Aandachtspunten uitwerking
6. Doorkijk proces: nu – zomer 2023



# Aanleiding

## Fietsstrategie 2016 provincie

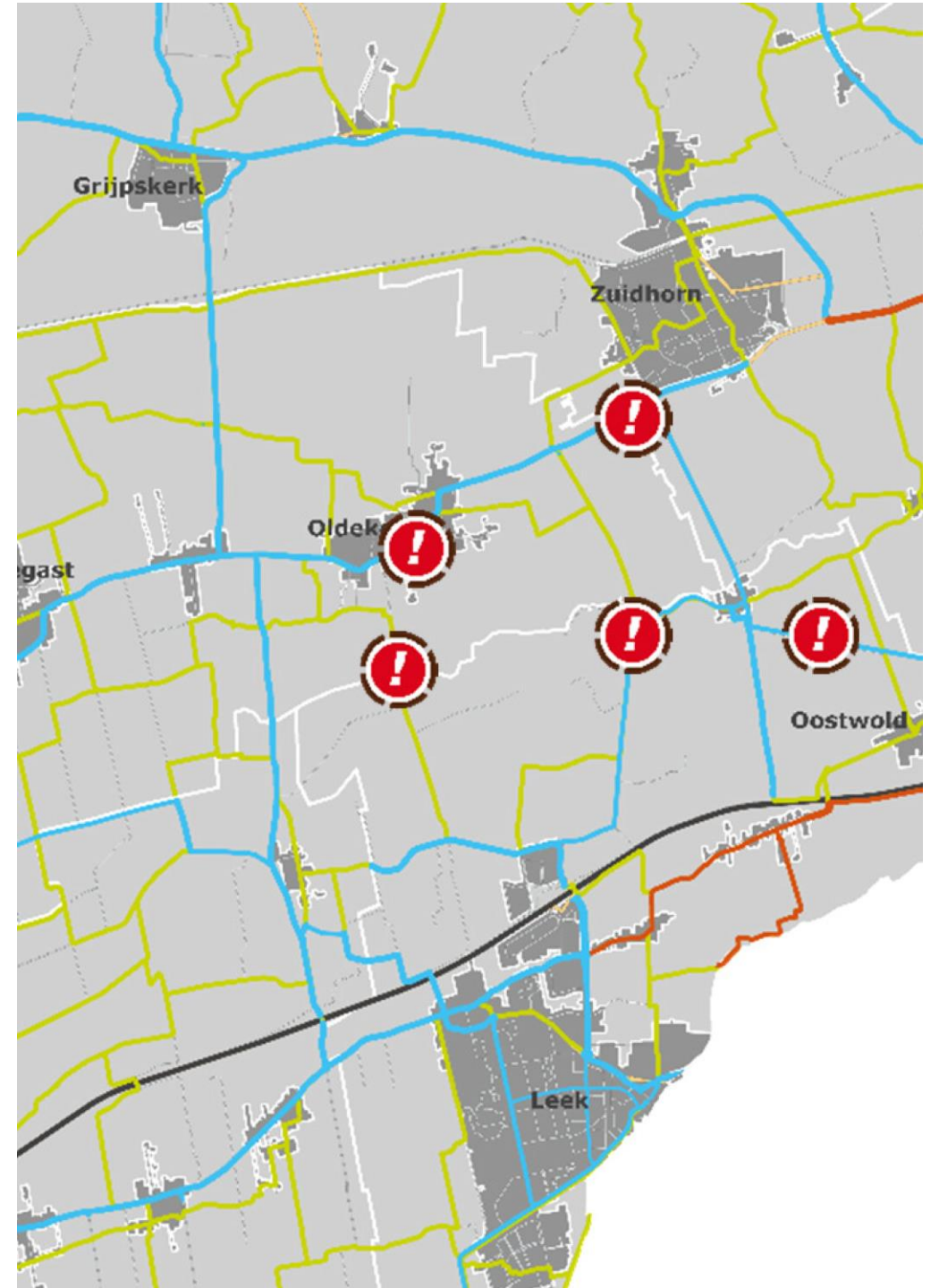
- Investeren in hoogwaardig fietsnetwerk
  - Meer mensen op de fiets
  - Verbeteren verkeersveiligheid
  - Toekomstbestendig
- 
- Leek-Zuidhorn ontbrekende schakel



# Aanleiding

## Verkeersvisie 2021 gemeente Westerkwartier

- Stimuleren fietsverkeer
  - Verkeersveiligheid fietser verhogen
  - Bevorderen fietsverkeer: goede routes tussen de dorpen
  - Compleet en veilig netwerk
- Goede fietsvoorzieningen ontbreken



# Doel project

**Een eenduidige, verkeersveilige en kwalitatief goede fietsverbinding tussen Leek en Zuidhorn**

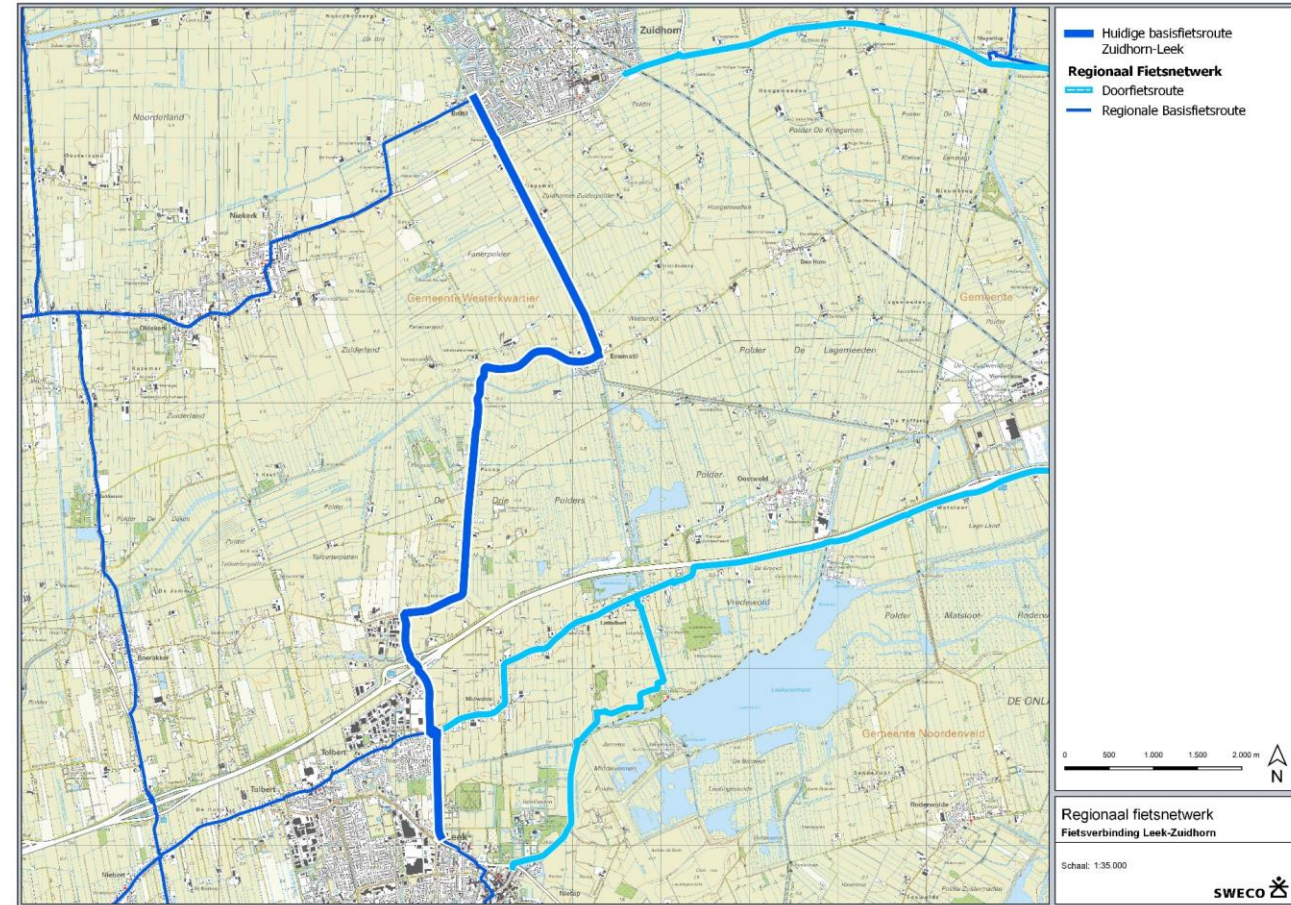
# Doel vanavond

1. Terugkoppeling inloopbijeenkomsten juni 2022  
&  
Toelichting op selectie van de alternatieve fietsroute
2. Ophalen van uw reactie voor vervolg



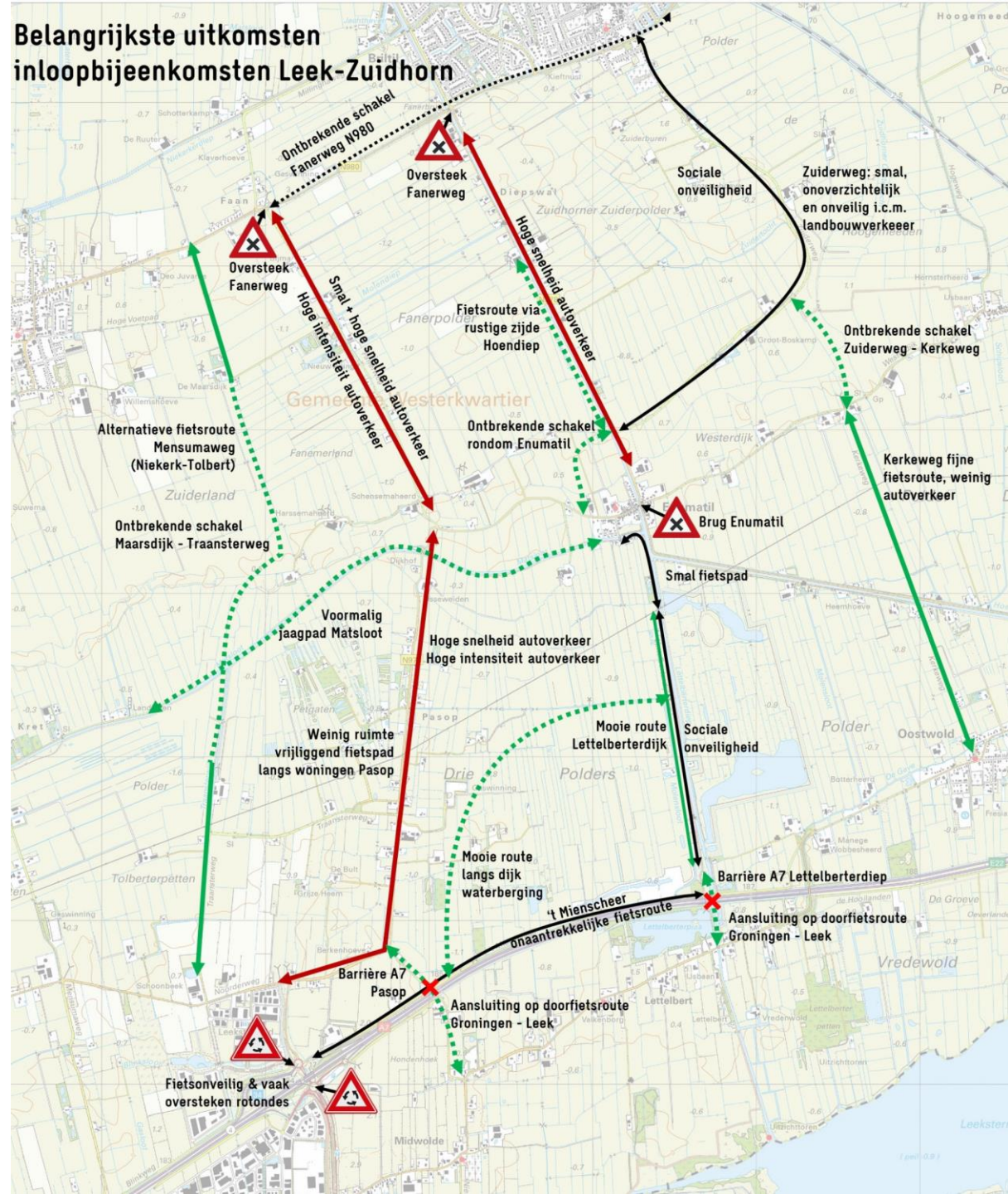
# Inloopbijeenkomsten juni

- Drie inloopbijeenkomsten: Zuidhorn, Enumatil, Leek
- Informeren over het project en (vooral) informatie ophalen
- Grote belangstelling
- Huidige route via Pasop is onveilig



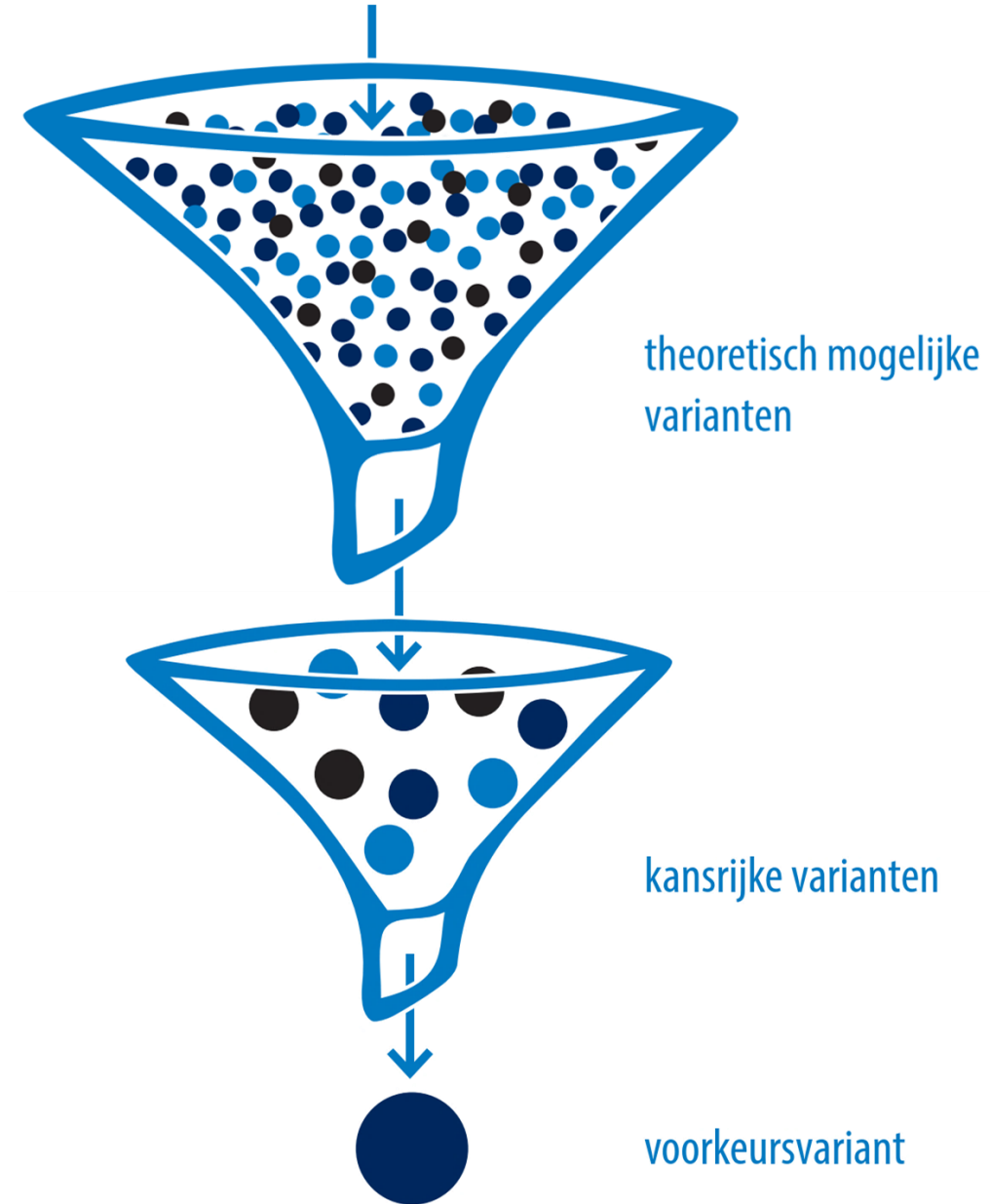
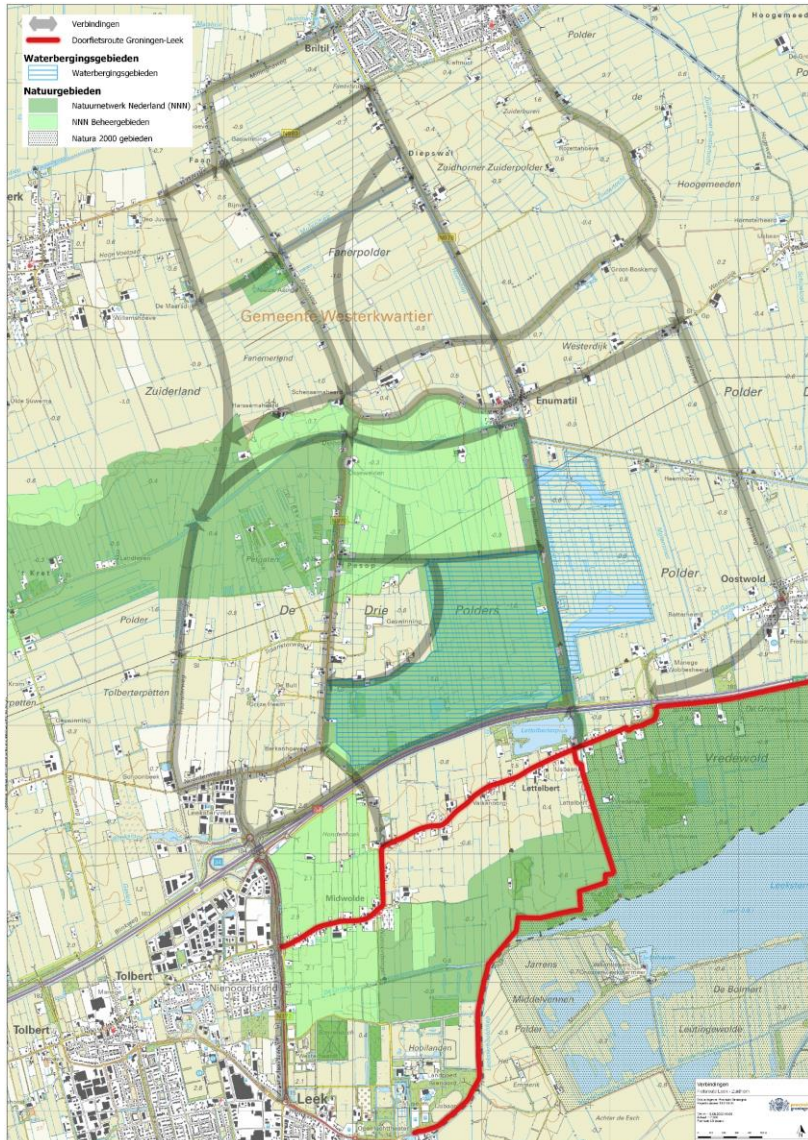
- Hoge snelheid Hoendiep en Fanerweg (+ smal!)
- Weinig ruimte voor fietspad langs woningen Pasop
- Zuiderweg is smal en onveilig i.c.m. landbouwverkeer
- Brug Enumatil
- Oversteken Fanerweg (N980) Brittil & Faan
- Oversteken Rotondes A7
- Langs A7 ('t Mienscheer) onaantrekkelijk
- Barrière A7 nabij Lettelberterdiep
- Barrière A7 nabij Pasop
- Ontbrekende schakels
- Sociale (on)veiligheid

## Belangrijkste uitkomsten inloopbijeenkomsten Leek-Zuidhorn

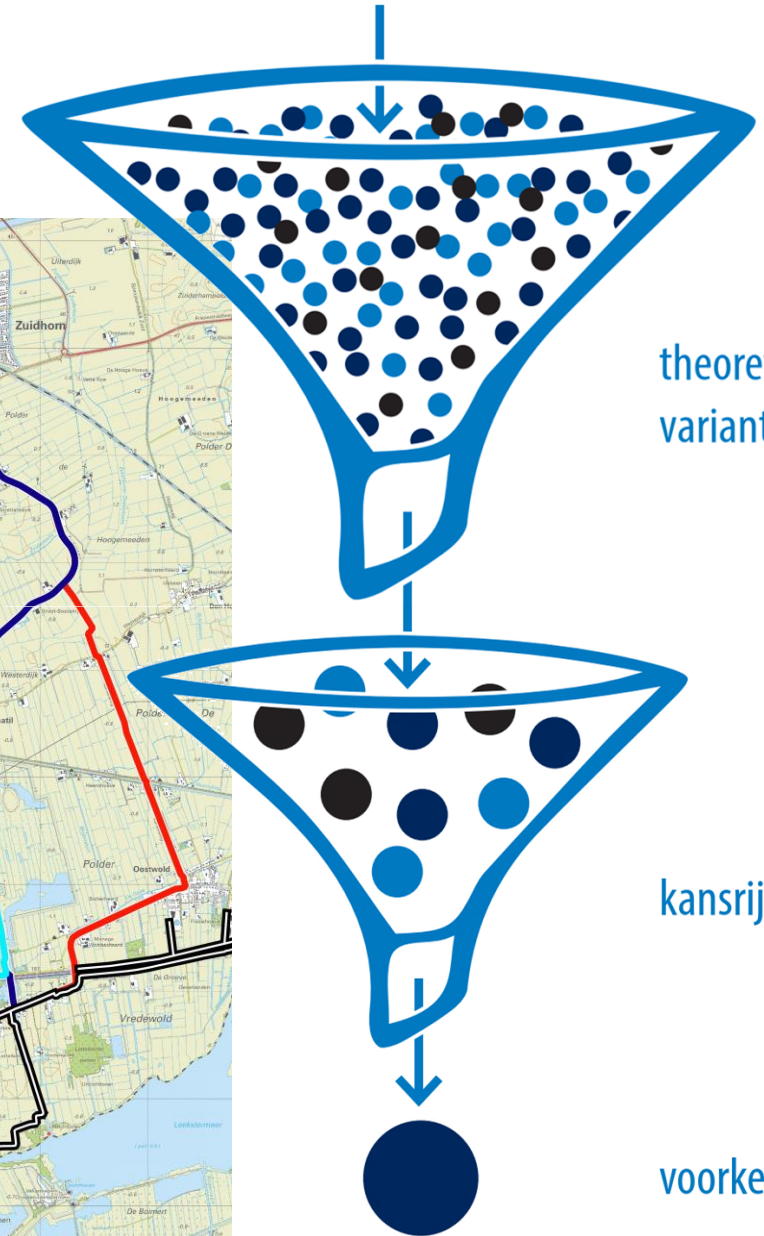
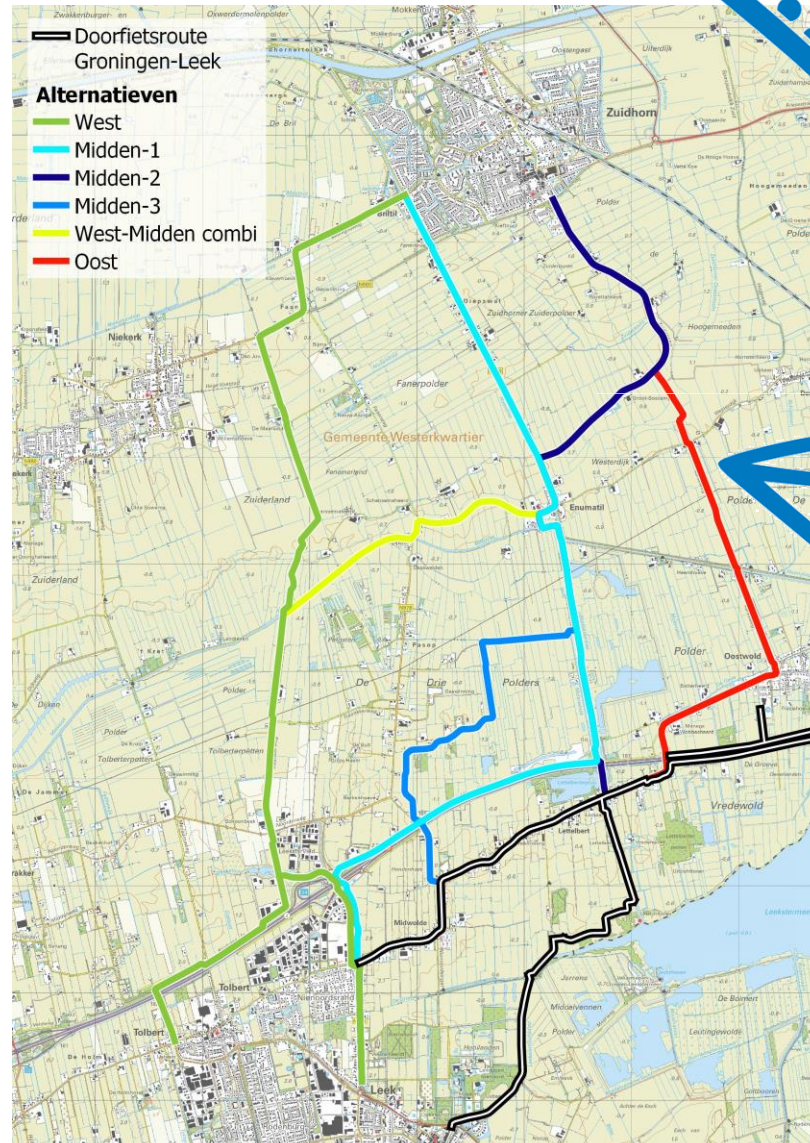
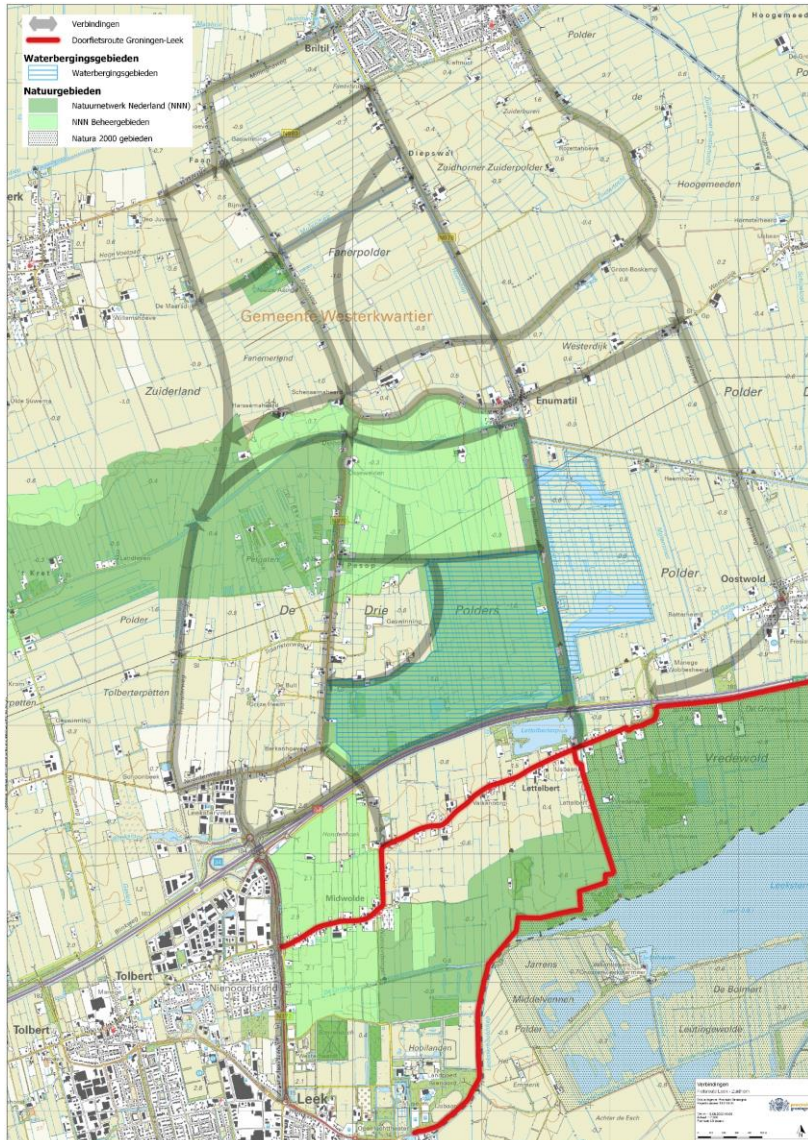




# Eerste selectie alternatieven



# Eerste selectie alternatieven



theoretisch mogelijke varianten

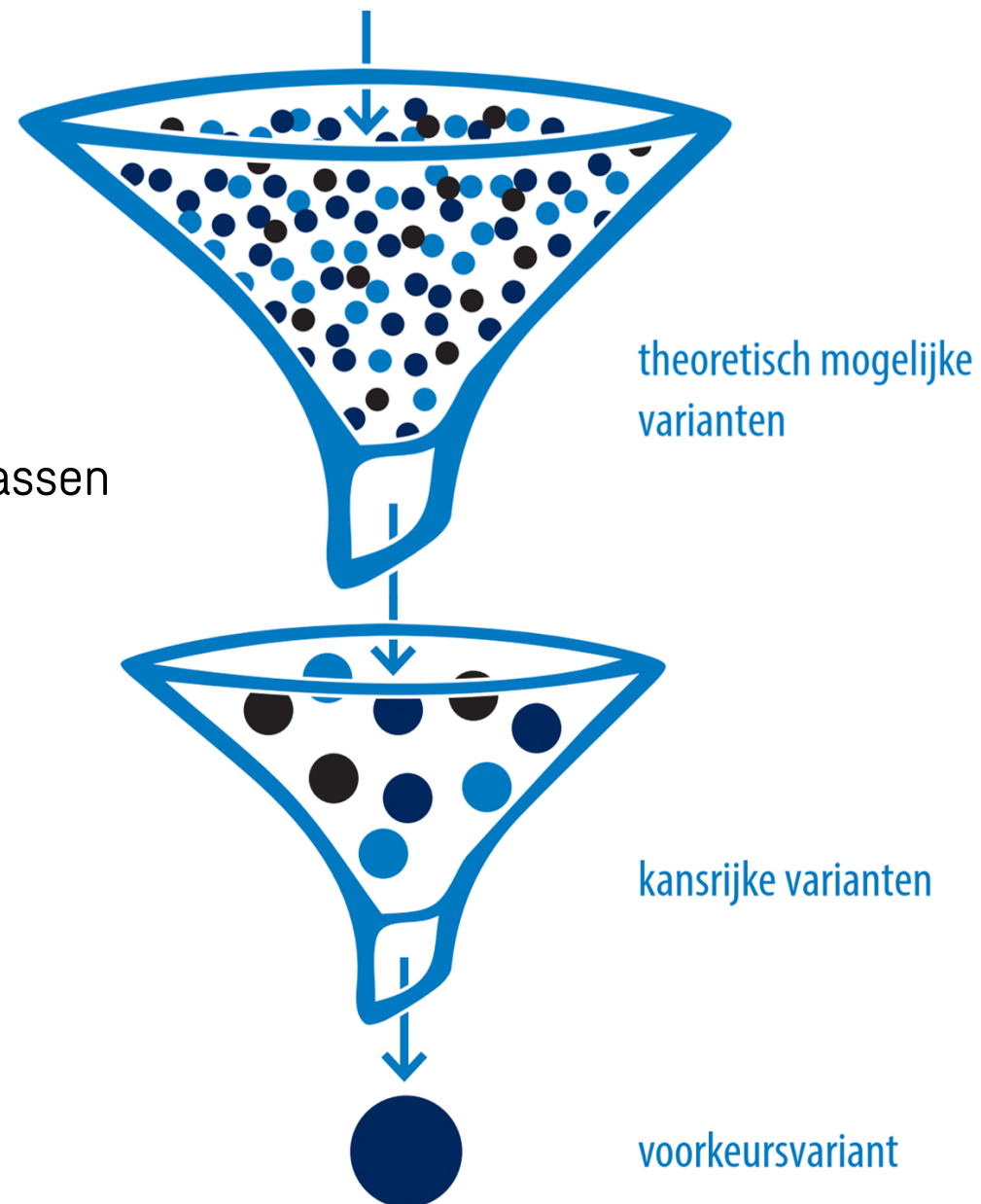
kansrijke varianten

voorkeursvariant

# Eerste selectie

## Uitgangspunten/randvoorwaarden:

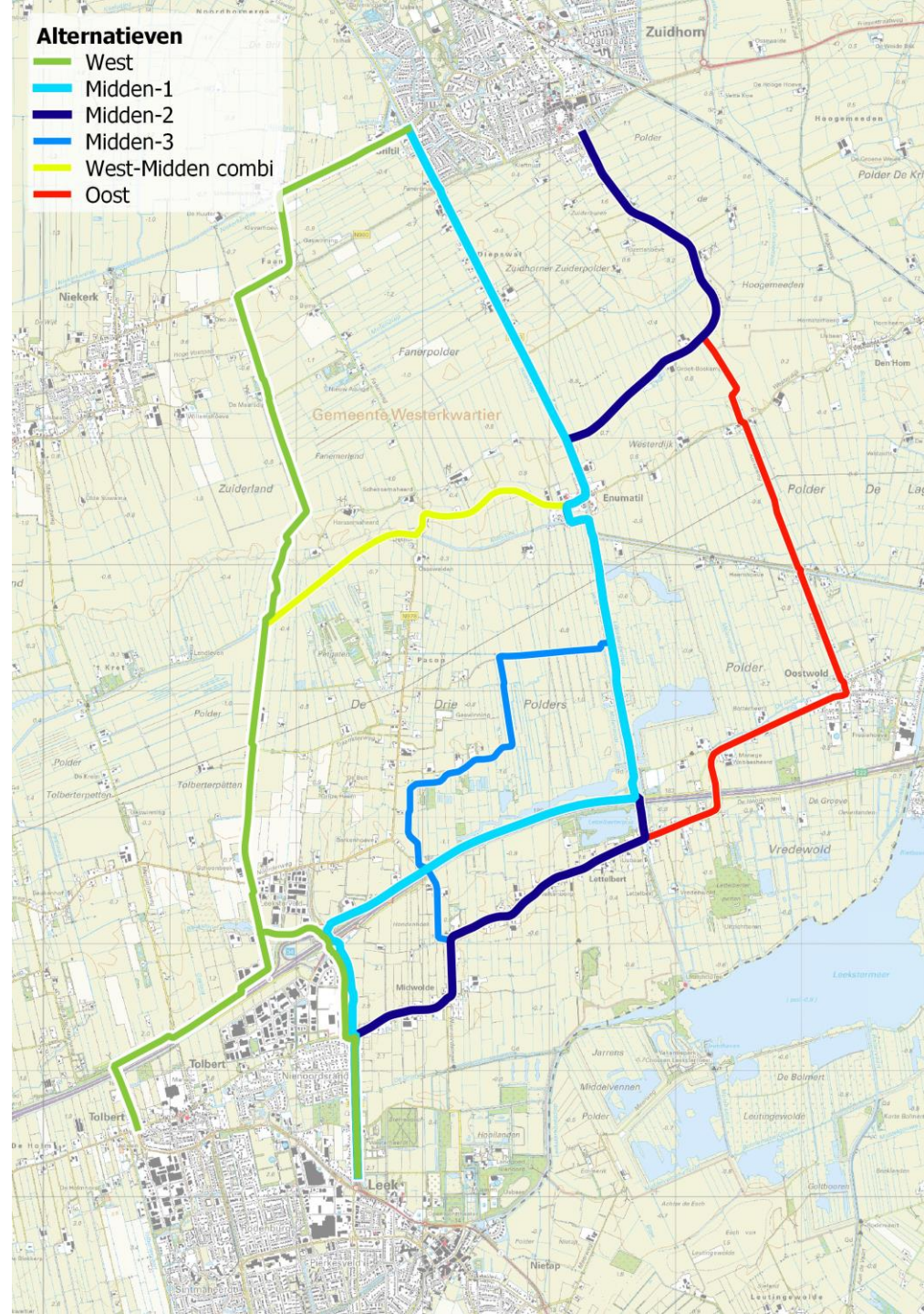
- Vrijliggende fietspaden langs Fanerweg en Pasop moeilijk in te passen en weinig draagvlak bij eerste inloopbijeenkomsten
- Pasop en Fanerweg blijven beschikbaar voor fietsverkeer, zoektocht naar volwaardig alternatief.
- Recreatief en utilitair aantrekkelijk.
- Direct, omrijdfactor maximaal 1,2



# Eerste selectie

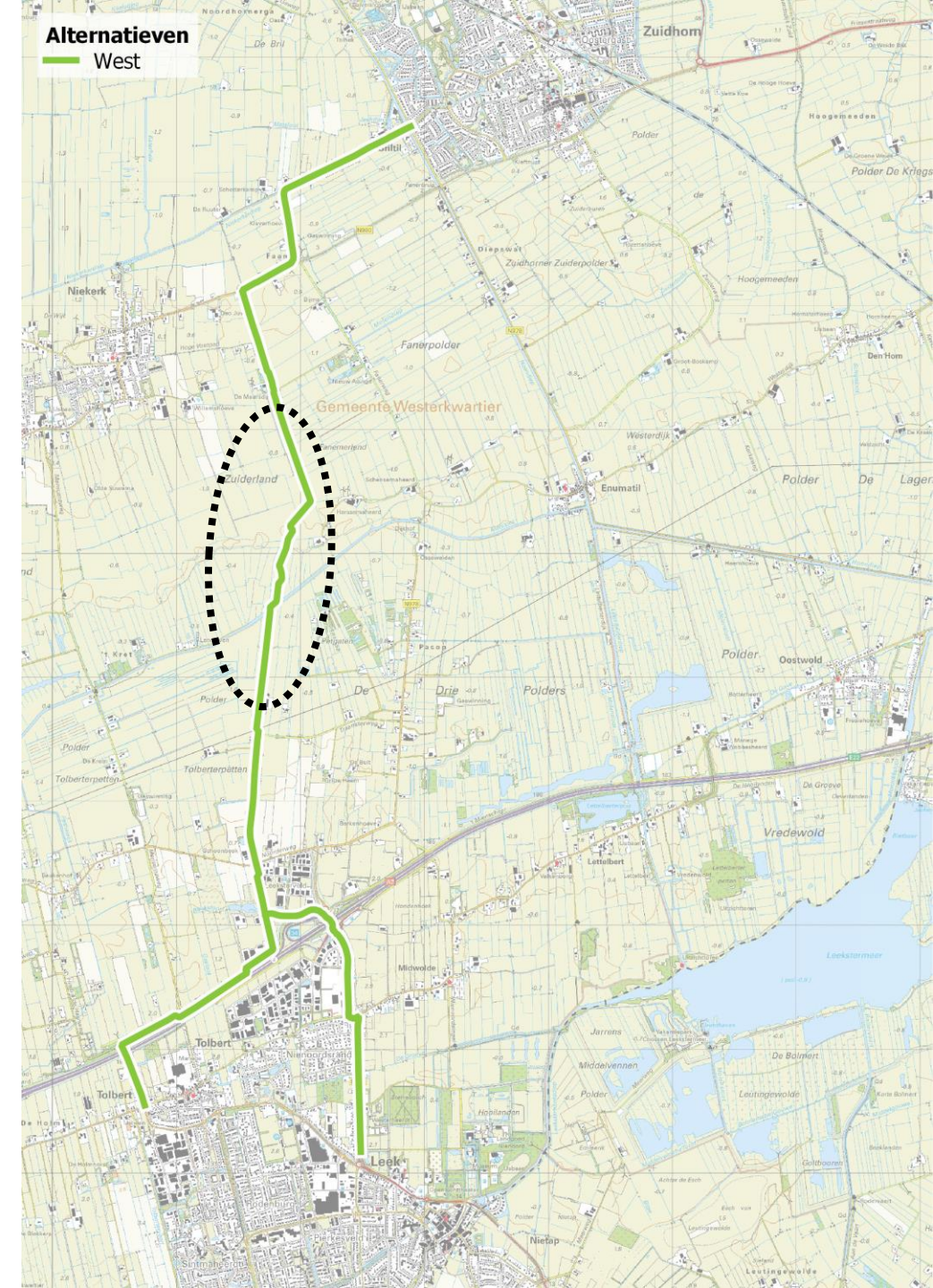
- **Vier alternatieven**

- Groen: West
- Blauw: Midden-1, -2 en -3
- Geel: Combi West-Midden
- Rood: Oost



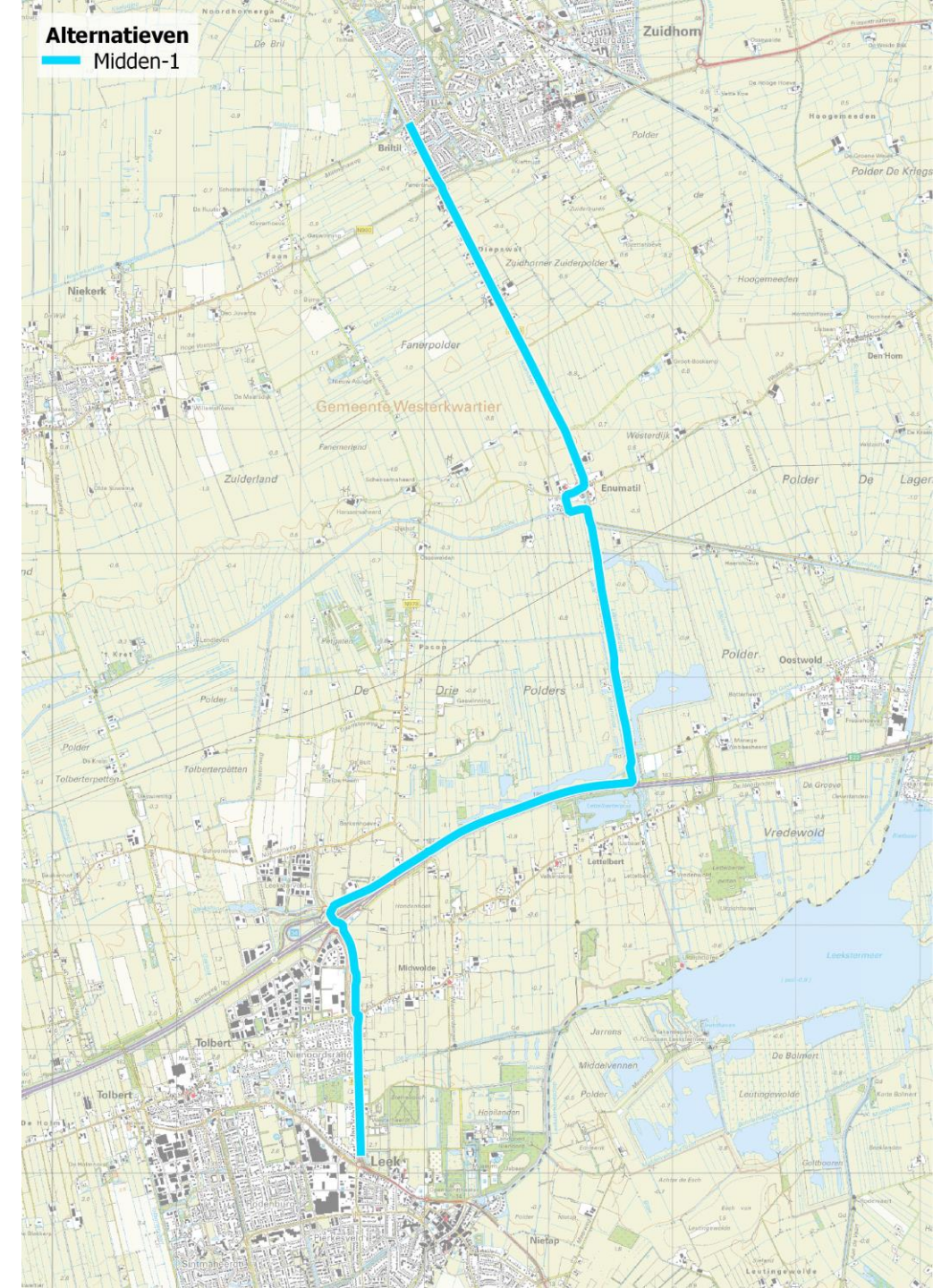
# Alternatieven keuze

- Alternatief **West**
  - nieuwe verbinding
  - biedt veel potentie voor VO-scholieren
  - langs Niekerk/Oldekerk
  - rechtstreekser dan huidige optie
  - Natuurnetwerk Nederland (!)



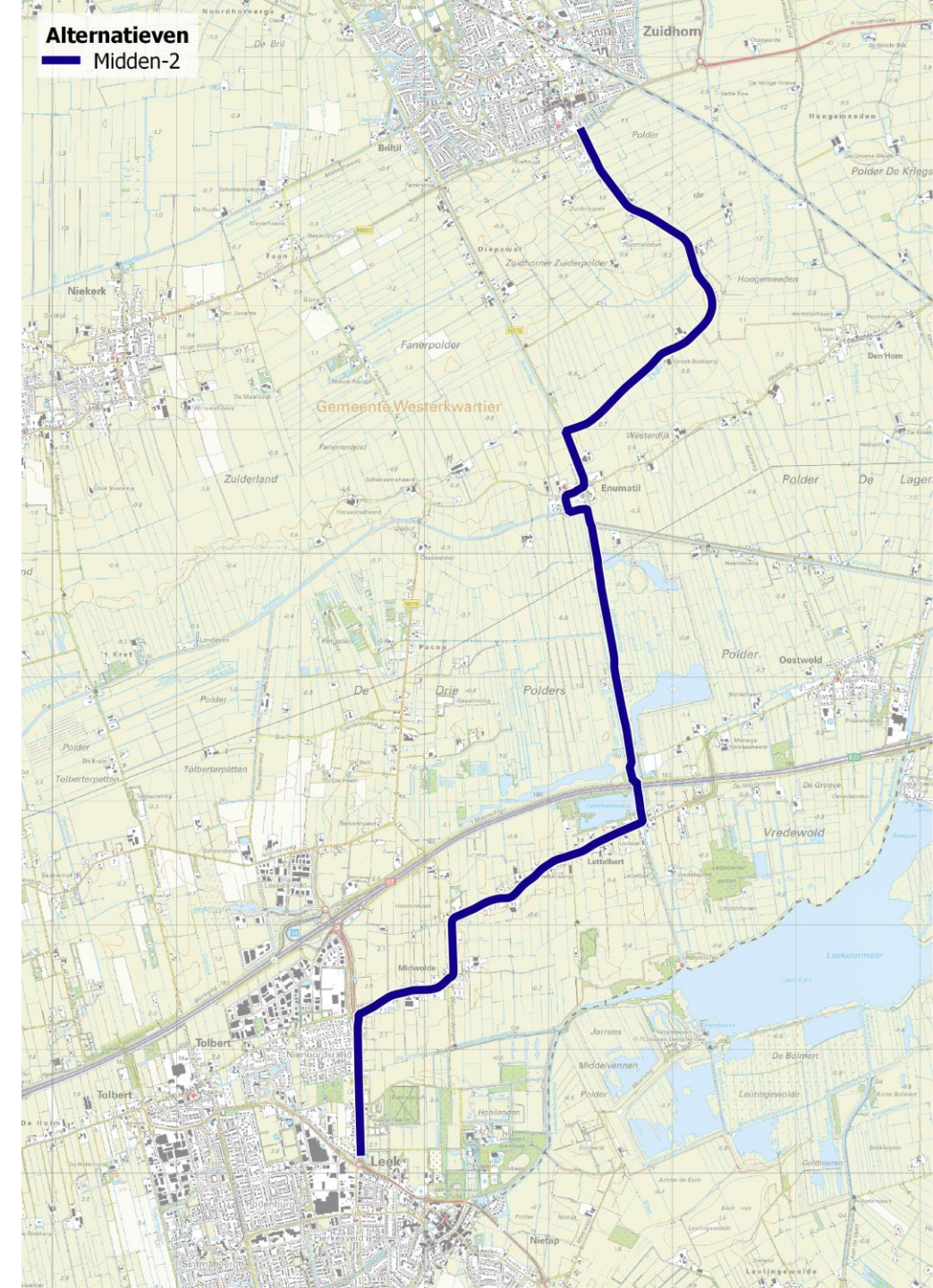
# Alternatieven keuze

- Alternatief **Midden**
  - benutten en opwaarderen huidige infra
  - langs Enumatil
  - opwaardering recreatieve fietsroutenetwerk
  - keuzevrijheid binnen alternatief
  - draagvlak
  - Natuurnetwerk Nederland (!)



# Alternatieven keuze

- Alternatief **Midden**
  - benutten en opwaarderen huidige infra
  - langs Enumatil
  - opwaardering recreatieve fietsroutenetwerk
  - keuzevrijheid binnen alternatief
  - draagvlak
  - Natuurnetwerk Nederland (!)



# Alternatieven keuze

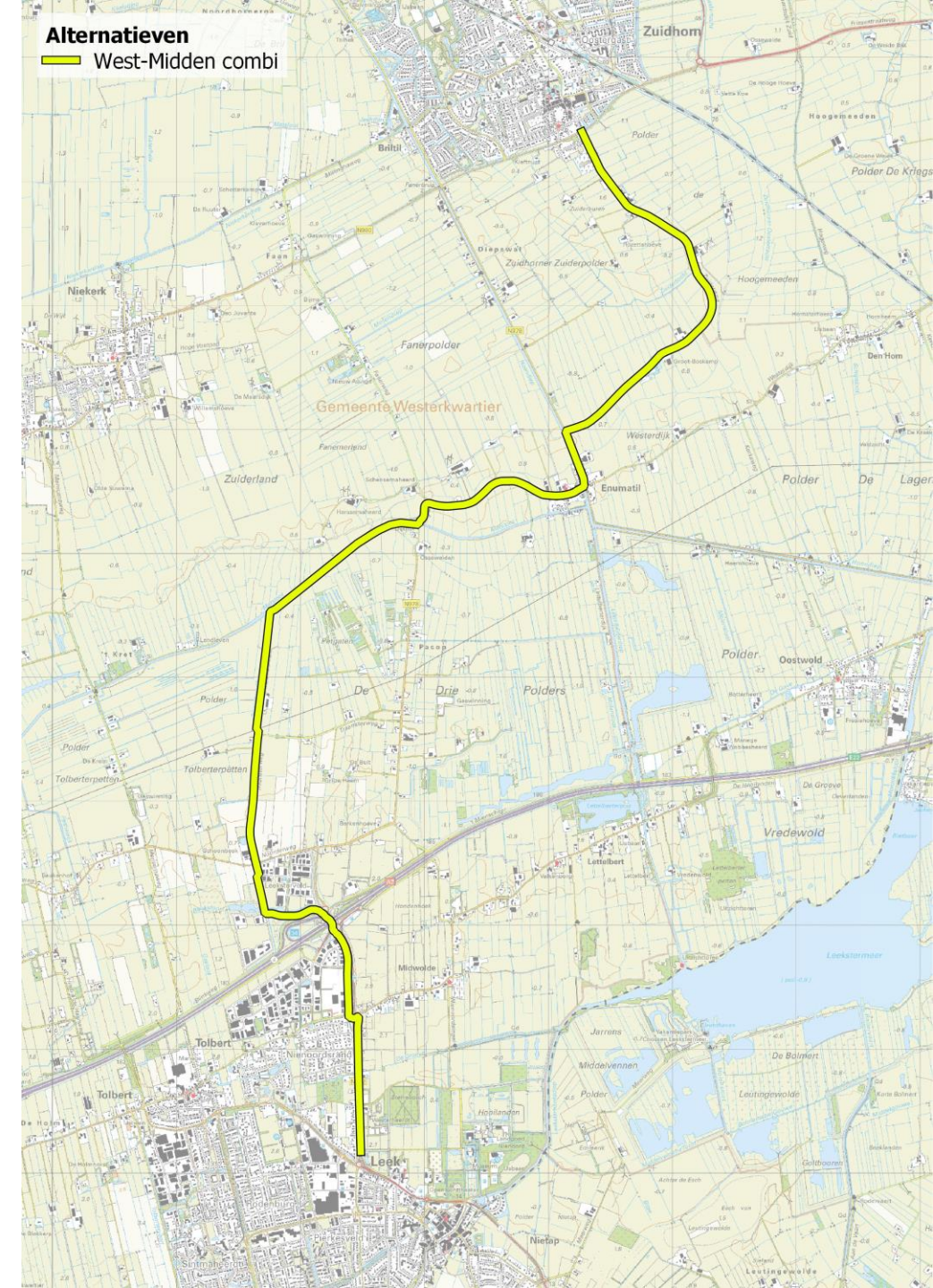
- Alternatief **Midden**
  - benutten en opwaarderen huidige infra
  - langs Enumatil
  - opwaardering recreatieve fietsroutenetwerk
  - keuzevrijheid binnen alternatief
  - draagvlak
  - Natuurnetwerk Nederland (!)





# Alternatieven keuze

- Alternatief **Combi West/Midden**
  - nieuwe recreatieve verbinding Matsloot
  - west-oost i.p.v. noord-zuid
  - weinig utilitaire vervoerspotentie, omrijden
  - Natuurnetwerk Nederland (!)

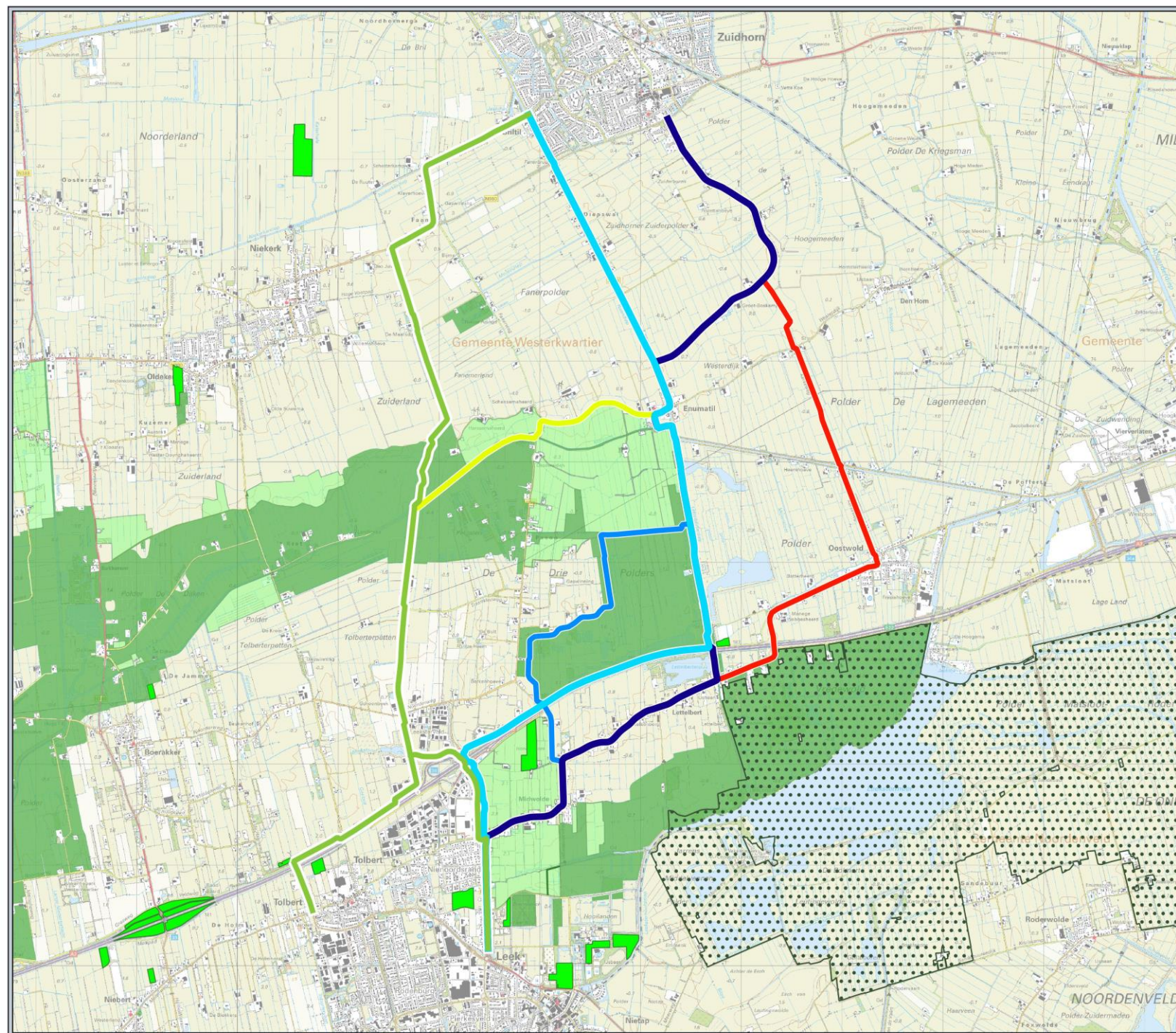


# Alternatieven keuze

- Alternatief **Oost**
  - weinig nieuwe vervoerspotentie, route is al kwalitatief goed.
  - overslaan tussenliggende dorpen
  - doorfietsroute zorgt voor verbinding Oostwold-Leek
  - quick-win Zuiderweg-Kerkeweg



# NNN



### Alternatieven

- West
- Midden-1
- Midden-2
- Midden-3
- West-Midden combi
- Oost

### Natuurgebieden

- Natuurnetwerk Nederland (NNN)
- Bos & Natuur buiten NNN
- NNN Beheergebieden
- Natura 2000 gebieden



Natuur  
Fietsverbinding Leek-Zuidhorn

Schaal: 1:35.000



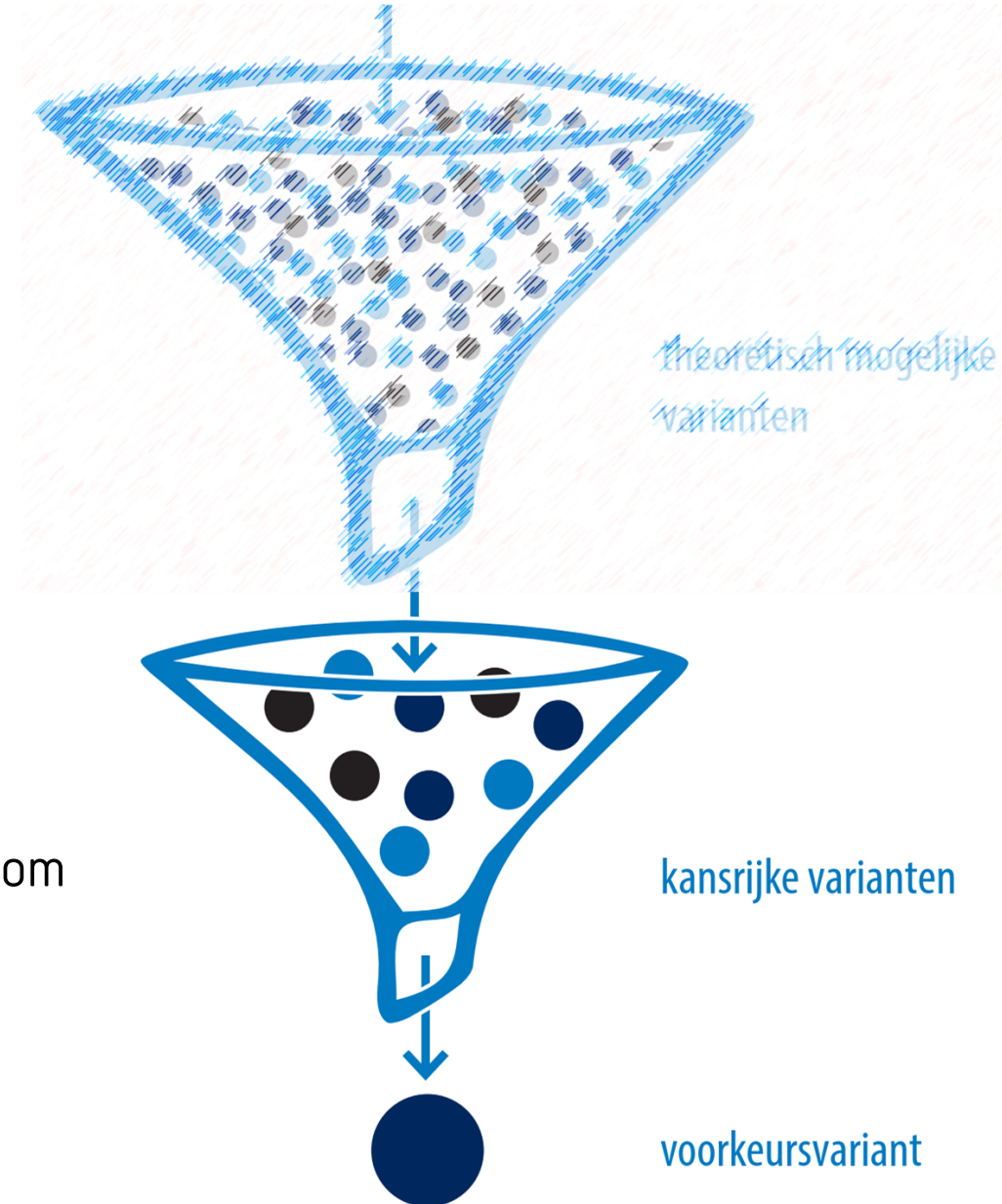
# Natuurnetwerk Nederland (NNN)

- Alternatieven West, Midden-3 (*waterberging*) en combi West-Midden in Natuurnetwerk Nederland
- ‘Nee, tenzij’
- Ruimtelijke ontwikkelingen in NNN niet mogelijk, tenzij:
  1. Groot openbaar belang
  2. Geen redelijk alternatief
- Compensatie van negatieve effecten

# Tweede selectie alternatieven

## Afgevallen alternatieven:

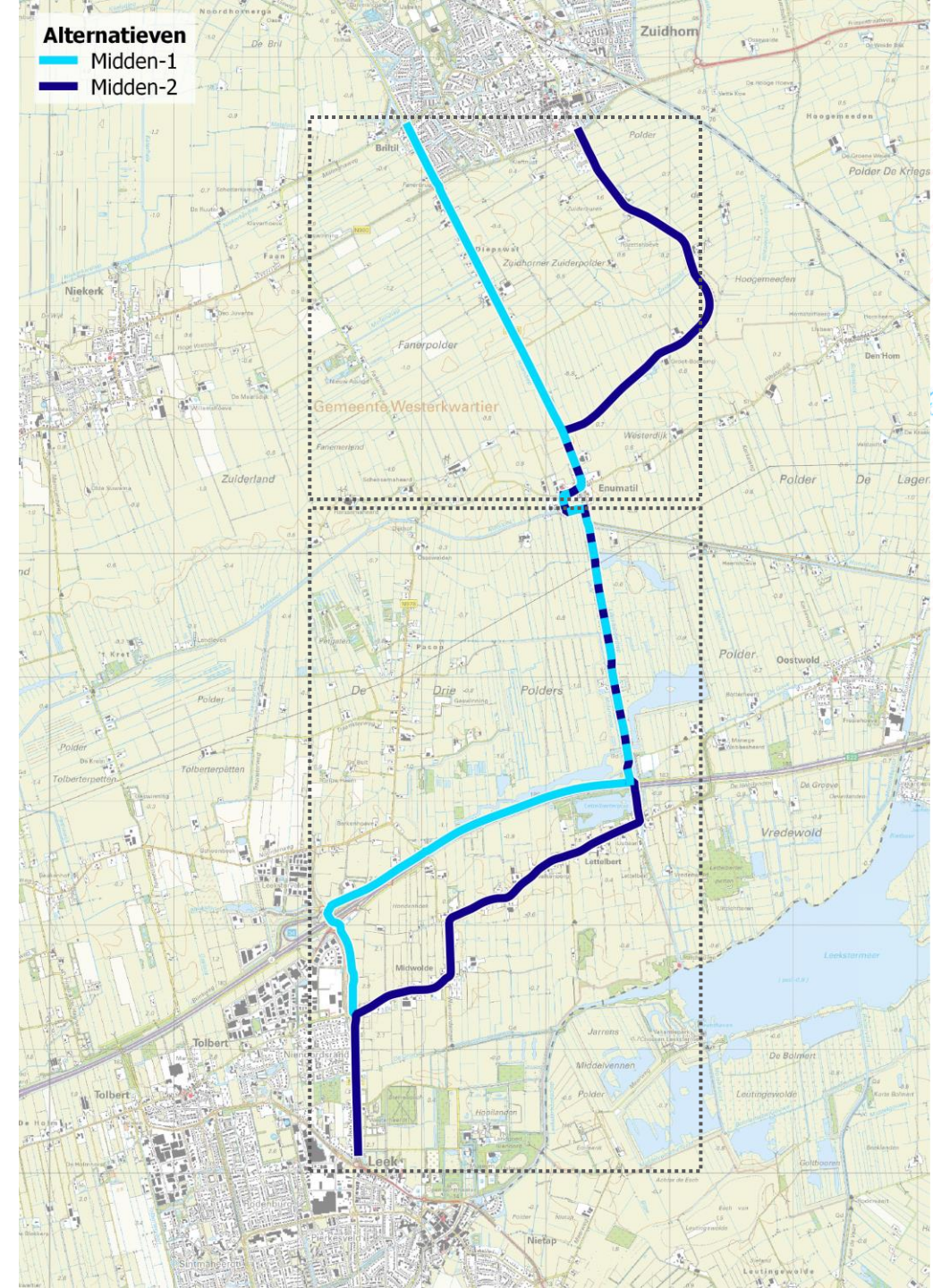
- Alternatief **West**: Natuurnetwerk Nederland
- Alternatief **Midden-3**: Natuurnetwerk Nederland
- Alternatief **West-Midden**:
  - Natuurnetwerk Nederland
  - Weinig (nieuwe) vervoerspotentie
- Alternatief **Oost**:
  - Haakse route, utilitair minder aantrekkelijk, gevoelsmatig erg om
  - ‘Over slaan’ Enumatil en Niekerk/Oldekerk
  - Weinig (nieuwe) vervoerspotentie



# Tweede selectie alternatieven

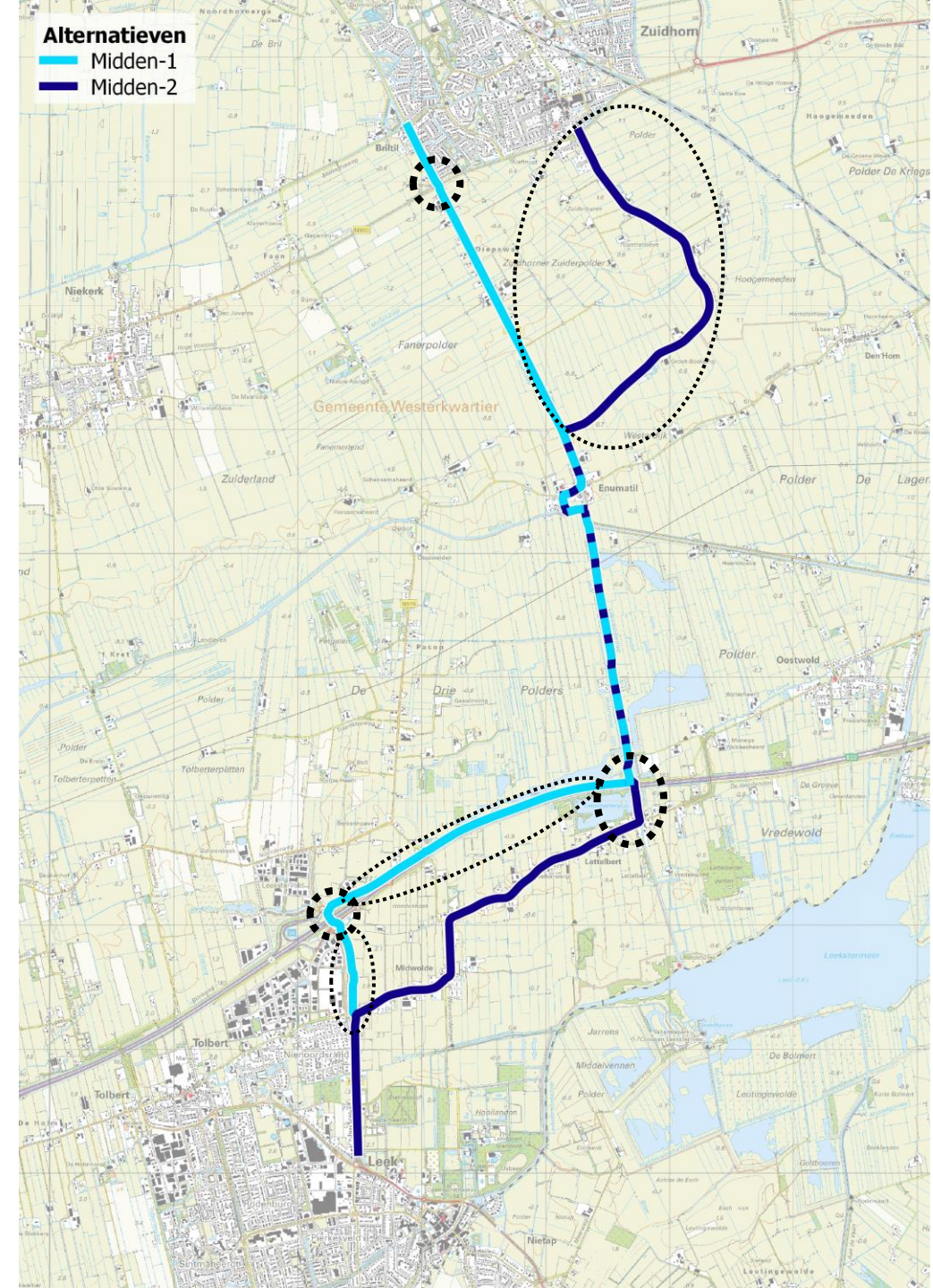
## Overgebleven alternatieven:

- Alternatief **Midden-1**
- Alternatief **Midden-2**



# Aandachtspunten

- Oversteek Hoendiep OZ/Fanerweg bij Fanerbrug
- Tunnel / viaduct A7 Lettelberterdiep
- Mienscheer en Zuiderweg
- Rotondes A7
- Verbinding N372 tussen A7 en Midwolde (tankstation)
- ....



# Hoe gaan we verder?

- Vanavond in gesprek over de selectie en de twee alternatieven
- Schetsuitwerking alternatieven februari - april
- Gesprekken grondeigenaren februari - juni
- Beoordeling en afweging alternatieven mei - juli
- Inloopbijeenkomst 3 voorkeursalternatief najaar 2023

