



Wat heeft u tegen
ambtenaren?
Die mensen
doen toch niks?



Westerkwartier
Ing Harold Martens MAB



Transitie: Groningen was een landbouw provincie!

- Zijn veranderingen in de landbouw nieuw?

**HEB JE
JAREN GESTUDEERD**

**WORDT
GEZOND
BOERENVERSTAND
WEER HIP**

Loesje

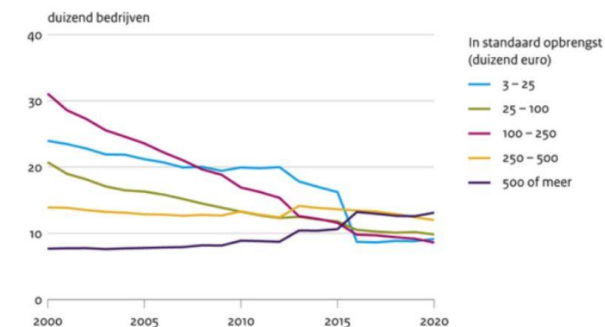
**WAAROM BINNEN
JE COMFORTZONE
BLIJVEN
ALS DAARBUITEN
VEEL MEER
TE BELEVEN VALT**

Loesje

Het totale aantal land- en tuinbouwbedrijven daalt al enkele decennia. Het aantal grote bedrijven (met een standaardopbrengst van 500 duizend euro en meer) is echter toegenomen van 7,7 duizend in 2000 tot 13,1 duizend in 2020.

Omvang Omvang per provincie Oppervlakte Oppervlakte per provincie

Aantal land- en tuinbouwbedrijven naar economische omvang



Bron: CBS

CBS/jun
www.clo.nl/2122



Transitie/ Verandering in de landbouw?



Groningen blijft een Landbouwprovincie!

- Maar gaat er anders uit zien!

provincie
groningen



Ontwikkeling autonome veldrobots
gaat razendsnel

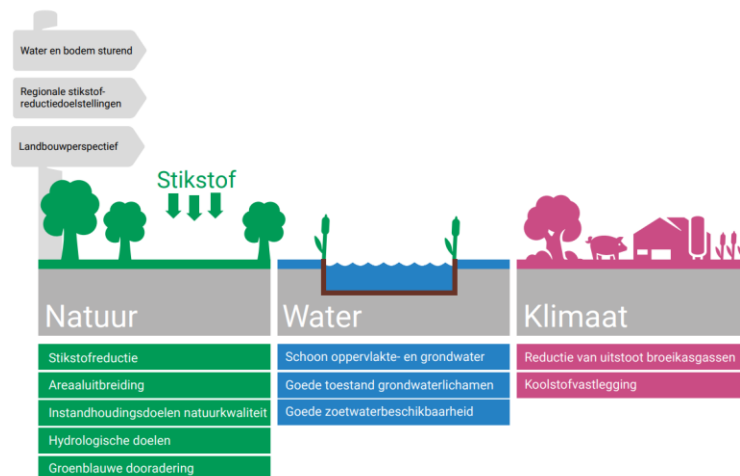
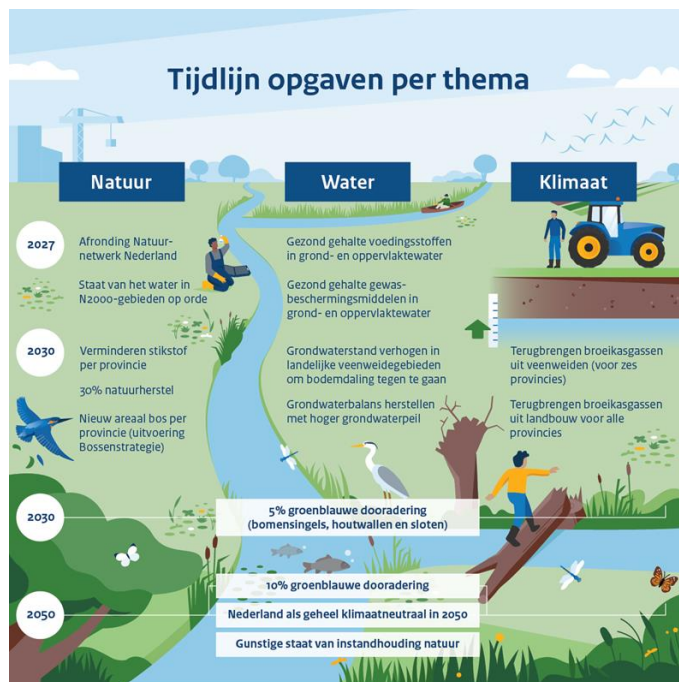


Toekomst landbouw Groningen

- Groningen landbouwprovincie:
 - Ruim 2478 primaire landbouwbedrijven voornamelijk akkerbouw 997 en melkveehouderij 773
 - 162.000 hectare in gebruik landbouw (ca 70%)
 - 118 intensieve veehouderijen en 170 biologische boeren
 - Verwerkende bedrijven: Avebe, Cosun, Agrifirm, Friesland Campina, HZPC, DunAGro, Hempflex, Holland Malt
- Vooruitblik in Landbouw - update
- Perspectiefrichtingen:
 1. Hoogwaardige grondstoffen
 2. Maatschappelijke diensten
 3. Kennis&innovaties
- Gebiedsgerichte insteek en ketenbenadering



1.65 Doorzicht richting een boerderij, omgeving Niekerk



1.6 Doelen Nationaal Programma Landelijk Gebied, bewerkt op basis van de Startnotitie NPLG 2022



Opgaves “landbouw” Groningen

Bedrijf omvang melkvee.



Nr	Plaats	aantal MK	bedrijven met MK	MK/bedrijf	
2	Oldambt	7.239	39	186	
5	Westerwolde	7.570	50	151	
7	Midden-Groninger	9.778	65	150	
8	Pekela	1.638	11	149	
9	De Marne	5.195	35	148	
13	Delfzijl	5.073	38	134	
15	Eemsmond	4.079	31	132	
28	Loppersum	8.702	71	123	
39	Winsum	9.271	79	117	
54	Zuidhorn	13.353	120	111	
150	Grootegast	7.247	81	89	
204	Leek	4.229	52	81	



REGENE
LANDWIR

De bodem is de basis

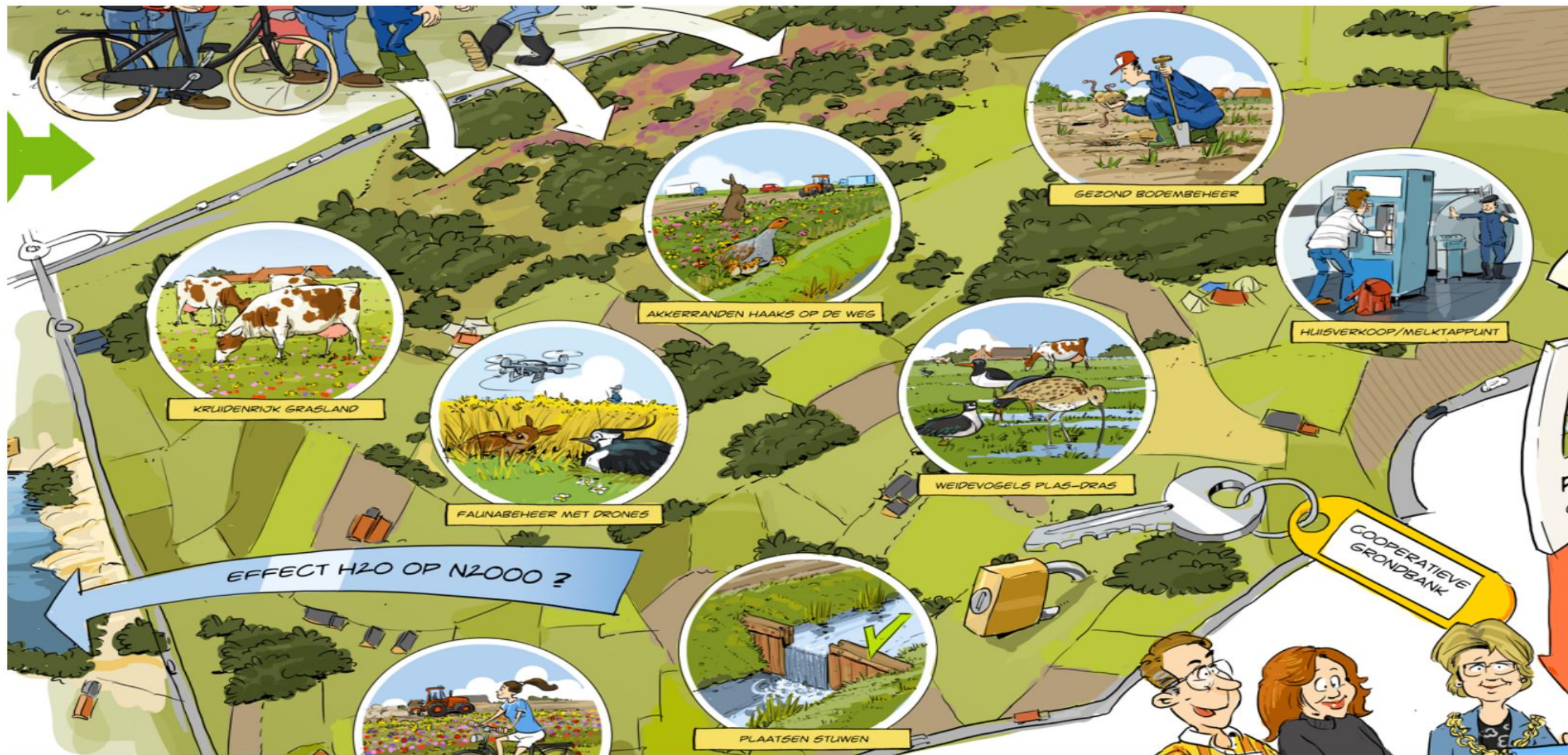
Doel:

- Weerbare / vitale / gezonde bodem
- Optimale bodembalans (vocht, koolstof, organische stof en mineralen/elementen)

Aantal genoemde maatregelen:

- Verder verbeteren van bodemkwaliteit
- Vermindering gebruik kunstmest, uitspoeling.
- Gewas diversificatie?
- Meer kennis van bodem en bodembioogie
- Minder gangbare gewasbeschermingsmiddelen

Westerkwartier?



Westerkwartier

Innovatie/techniek

STERKTE

- Sterke bijdrage aan NH3 / Methaan /CO2 doelstelling
- Koppelkans: kunstmest vervangen

ZWAKTE

- RAV code onder druk
- Borging nieuwe technieken
- Weinig doelmatig op integraliteit
- Hoge investering per bedrijf

VEREIST

- Versnelde goedkeuring nieuwe techniek
- Toelating Renure

Management

STERKTE

- Op elk blijvend bedrijf toepasbaar
- Integraal
- Lage investering
- Vakmanschap wordt beloond

ZWAKTE

- Juridische borging & controle
- Kleine bijdrage per maatregel

VEREIST

- Prioriteit op beleid:
- Stalmetingen
- Borging via kringloopwijzer (TAN)

Extensiveren

STERKTE

- Integraal
- Eenvoudig te controleren
- Kringloop landbouw
- Overheidproof

ZWAKTE

- Kostprijsverhogend
- Kans op toename CO2 output
- Zwak verdienmodel
- Subsidie-afhankelijk
- Impact grondhonger op leefbaarheid gemeenschap
- Afhankelijk van vrijkomende ruimte
- Incourant worden onroerend goed

VEREIST

- Opkoopregeling dierrechten & grond
- Herverkaveling
- Agr. grond coöperaties
- Extra budget ANB
- Boeren toegang tot SNL

Stoppen

STERKTE

- Integraal
- Eenvoudig te controleren
- Oplossing voor bedrijven zonder opvolger

ZWAKTE

- Grote impact op familie en gezin
- Verlies aan boerdiversiteit
- Impact gemeenschap
- RO vraagstuk
- Fiscaal onaantrekkelijk

VEREIST

- Prioriteit beleid:
- Fiscale regeling
- Financiële planning
- Opkoopregeling
- RO 2.0

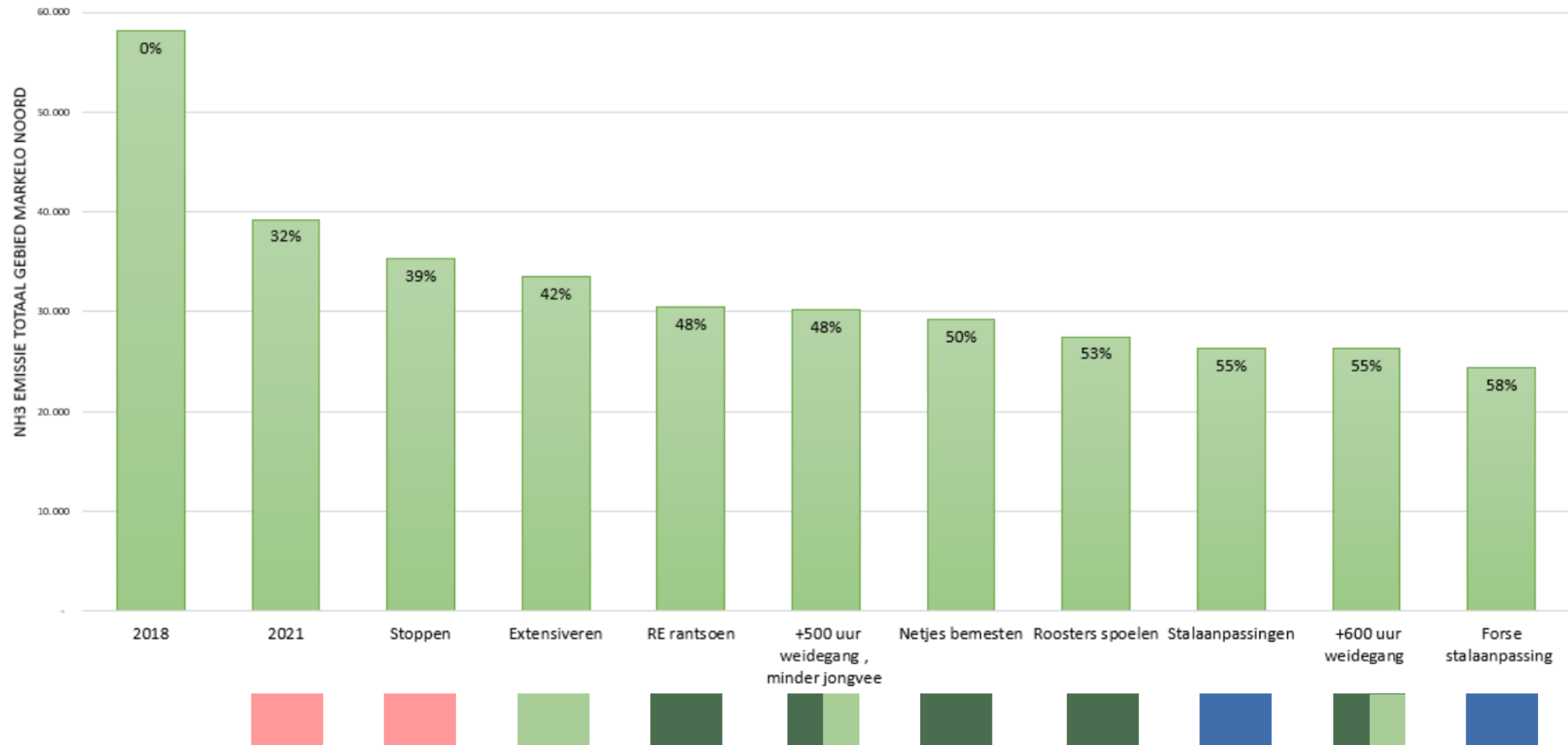
Westerkwartier

WAT ZEGT HET
GEBIED

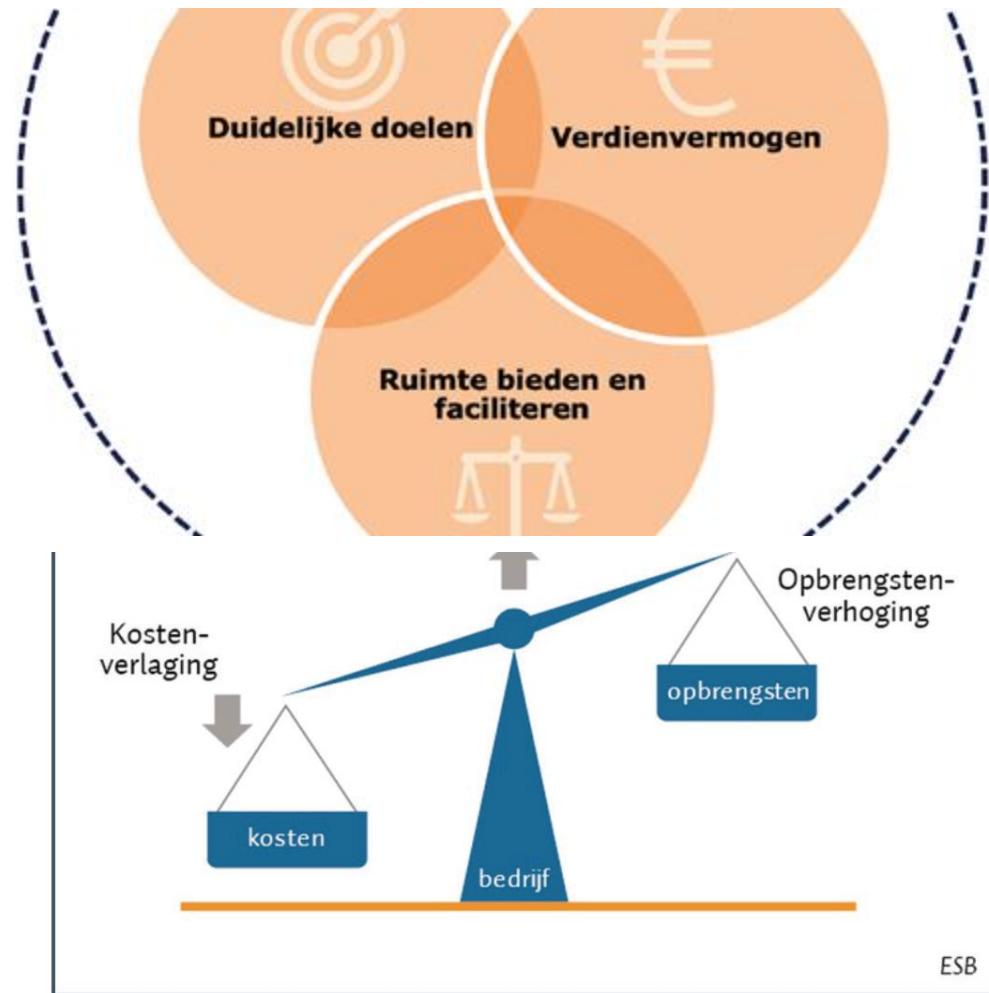


Westerkwartier

ONTWIKKELING OP BASIS
VAN EIGEN VISIE



Zonder verdienvermogen geen transitie?



Ondersteuning Agrariërs

- Ondersteuning door bijv. “erf” coaches
- Leernetwerk en kennisdeling.
- Innovatie loket
- Onderwijs



Samenvattend

- Er ligt een behoorlijke opdracht.
- Integraal van onderaf op te pakken.
- Met Perspectief !
- Met Respect!
- Te Samen!

**WAAROM
MOEILIK DOEN
ALS
HET SAMEN KAN**

Loesje

POSTBUS 1646 9011 DA AFRIVEN GROSSEAN

Dank voor jullie
aandacht.



**ZEGGEN
WAT JE DENKT**

**KAN OOK
IETS AARDIGS ZIJN**

Loesje